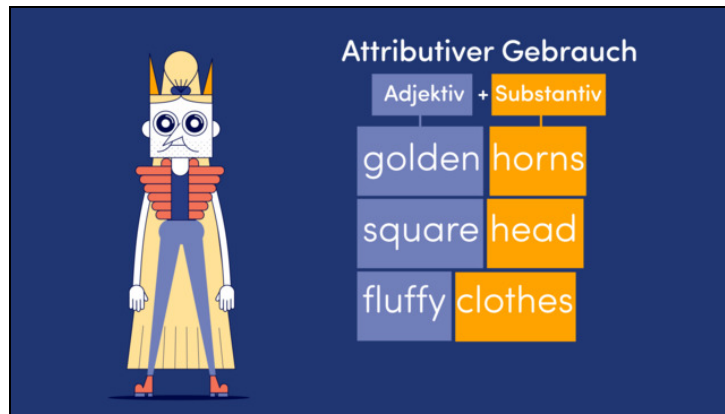




Arbeitsblätter zum Ausdrucken von [sofatutor.com](https://www.sofatutor.com)

# Adjectives – Gebrauch und Satzstellung von Adjektiven



- 1 **Bestimme alle Sätze, in denen das Adjektiv attributiv gebraucht wird.**
- 2 Vervollständige die Regeln für den Gebrauch und die Satzstellung von Adjektiven.
- 3 Gib das Adjektiv an.
- 4 Entscheide, an welcher Stelle das Adjektiv stehen muss.
- 5 Erstelle vollständige Sätze.
- 6 Wende Adjektive in vollständigen Sätzen an.
- + mit vielen Tipps, Lösungsschlüsseln und Lösungswegen zu allen Aufgaben

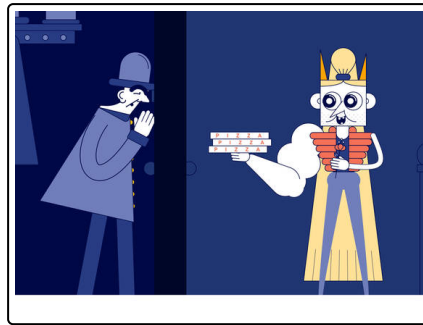


Das komplette Paket, **inkl. aller Aufgaben, Tipps, Lösungen und Lösungswege** gibt es für alle Abonnenten von [sofatutor.com](https://www.sofatutor.com)



## Bestimme alle Sätze, in denen das Adjektiv attributiv gebraucht wird.

Wähle Sätze aus, bei denen das Adjektiv vor dem Substantiv steht.



- He seemed nice. A
- He had long hair. B
- The man smelled good. C
- He had a square head. D
- The woman wondered about his polished shoes. E
- The man was short. F



## Unsere Tipps für die Aufgaben

1  
von 6

**Bestimme alle Sätze, in denen das Adjektiv attributiv gebraucht wird.**

### 1. Tipp

Ein attributiv gebrauchtes Adjektiv steht immer **vor** dem Substantiv, welches es näher beschreibt. Zum Beispiel:

*golden horns*

---

### 2. Tipp

Wenn das Adjektiv **hinter** dem Verb steht, darfst du diesen Satz nicht markieren.

---



## Lösungen und Lösungswege für die Aufgaben

1  
von 6

**Bestimme alle Sätze, in denen das Adjektiv attributiv gebraucht wird.**

**Lösungsschlüssel:** B, D, E

Überlege zuerst, welches Wort das **adjective**, also das „Wie-Wort“, ist. Es wird attributiv gebraucht, wenn es ein Substantiv näher beschreibt. Dann steht es davor. In dieser Aufgabe sind das *long hair*, *square head* und *polished shoes*. Die Sätze mit diesen Wörtern solltest du markieren.

In den anderen Sätzen steht das Adjektiv hinter dem Verb. Man sagt dann, es wird prädikativ gebraucht.