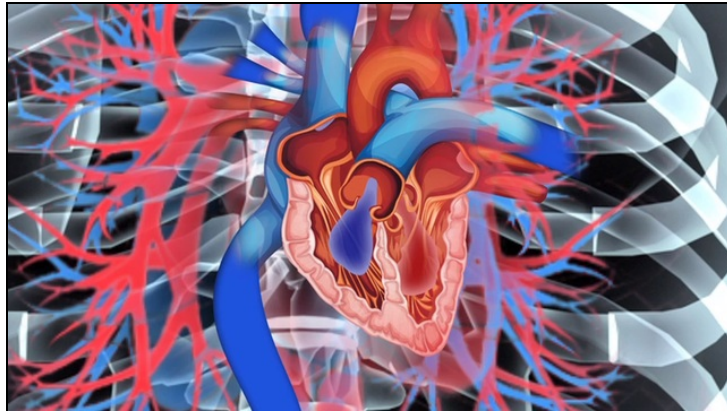




Arbeitsblätter zum Ausdrucken von [sofatutor.com](https://www.sofatutor.com)

# Herz und Blutkreislauf beim Menschen



- 1 **Beschreibe den Pulsschlag des Menschen.**
- 2 **Nenne eine Funktion des Blutes im menschlichen Körper.**
- 3 **Skizziere ein beschriftetes Schema eines Herzens.**
- 4 **Beschreibe den Weg eines roten Blutkörperchens durch den Körper.**
- 5 **Bewerte die Abbildungen des Blutflusses im Herzen.**
- 6 **Fasse schädigende sowie gesundheitsfördernde Faktoren für das Herz-Kreislaufsystem zusammen.**
- + **mit vielen Tipps, Lösungsschlüsseln und Lösungswegen zu allen Aufgaben**

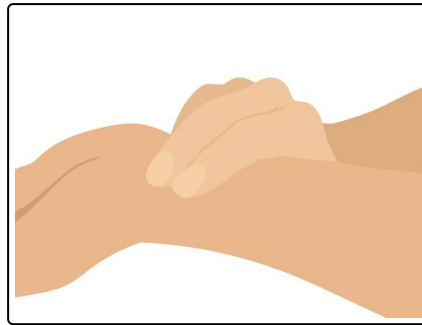


Das komplette Paket, **inkl. aller Aufgaben, Tipps, Lösungen und Lösungswege** gibt es für alle Abonnenten von [sofatutor.com](https://www.sofatutor.com)



## Beschreibe den Pulsschlag des Menschen.

Verbinde die Teilsätze zu richtigen Aussagen.



|  |   |                                   |
|--|---|-----------------------------------|
| Die Druckerhöhung während der Systole              | A | 1 etwa 80 bis 100 mal pro Minute. |
| Deinen Puls kannst du mit Zeige- und Mittelfinger  | B | 2 bis zu 180 mal pro Minute.      |
| Im Ruhezustand schlägt das Herz eines Jugendlichen | C | 3 20 mal pro Minute.              |
| Bei Anstrengung schlägt das Herz sogar             | D | 4 ist als Pulsschlag fühlbar.     |
|  |   | 5 am linken Unterarm messen.      |



## Unsere Tipps für die Aufgaben

1  
von 6

### **Beschreibe den Pulsschlag des Menschen.**

#### **1. Tipp**

Bei Anstrengung schlägt das Herz schneller als in Ruhe.

---



## Lösungen und Lösungswege für die Aufgaben

1  
von 6

### Beschreibe den Pulsschlag des Menschen.

**Lösungsschlüssel:** A—4 // B—5 // C—1 // D—2

Die Druckerhöhung während der Systole ist als *Pulsschlag* fühlbar.

Deinen Puls kannst du besonders gut fühlen, wenn du Zeige- und Mittelfinger auf die Innenseite deines linken Unterarms legst.

In Ruhe schlägt das Herz *80 bis 100 mal pro Minute*, bei Anstrengung bis zu *180 mal*.