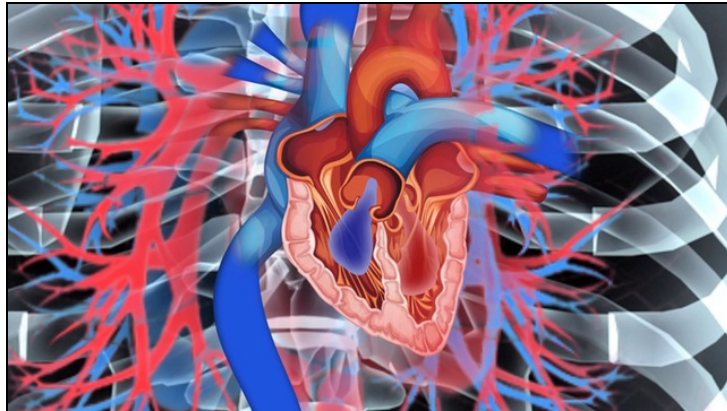




Arbeitsblätter zum Ausdrucken von [sofatutor.com](https://www.sofatutor.com)

Herz und Blutkreislauf beim Menschen



- 1 **Beschreibe den Pulsschlag des Menschen.**
- 2 Nenne eine Funktion des Blutes im menschlichen Körper.
- 3 Skizziere ein beschriftetes Schema eines Herzens.
- 4 Beschreibe den Weg eines roten Blutkörperchens durch den Körper.
- 5 Bewerte die Abbildungen des Blutflusses im Herzen.
- 6 Fasse schädigende sowie gesundheitsfördernde Faktoren für das Herz-Kreislaufsystem zusammen.
- + mit vielen Tipps, Lösungsschlüsseln und Lösungswegen zu allen Aufgaben

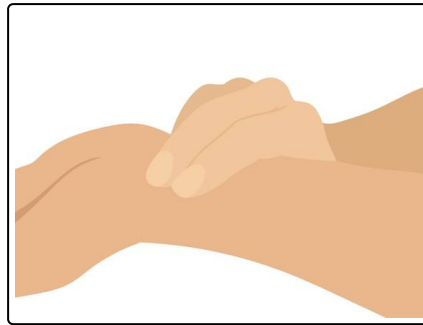


Das komplette Paket, **inkl. aller Aufgaben, Tipps, Lösungen und Lösungswege** gibt es für alle Abonnenten von [sofatutor.com](https://www.sofatutor.com)



Beschreibe den Pulsschlag des Menschen.

Verbinde die Teilsätze zu richtigen Aussagen.



Die Druckerhöhung während der Systole	A	1	etwa 80 bis 100 mal pro Minute.
Deinen Puls kannst du mit Zeige- und Mittelfinger	B	2	bis zu 180 mal pro Minute.
Im Ruhezustand schlägt das Herz eines Jugendlichen	C	3	20 mal pro Minute.
Bei Anstrengung schlägt das Herz sogar	D	4	ist als Pulsschlag fühlbar.
		5	am linken Unterarm messen.



Unsere Tipps für die Aufgaben

1
von 6

Beschreibe den Pulsschlag des Menschen.

1. Tipp

Bei Anstrengung schlägt das Herz schneller als in Ruhe.



Lösungen und Lösungswege für die Aufgaben

1
von 6

Beschreibe den Pulsschlag des Menschen.

Lösungsschlüssel: A—4 // B—5 // C—1 // D—2

Die Druckerhöhung während der Systole ist als *Pulsschlag* fühlbar.

Deinen Puls kannst du besonders gut fühlen, wenn du Zeige- und Mittelfinger auf die Innenseite deines linken Unterarms legst.

In Ruhe schlägt das Herz *80 bis 100 mal pro Minute*, bei Anstrengung bis zu *180 mal*.