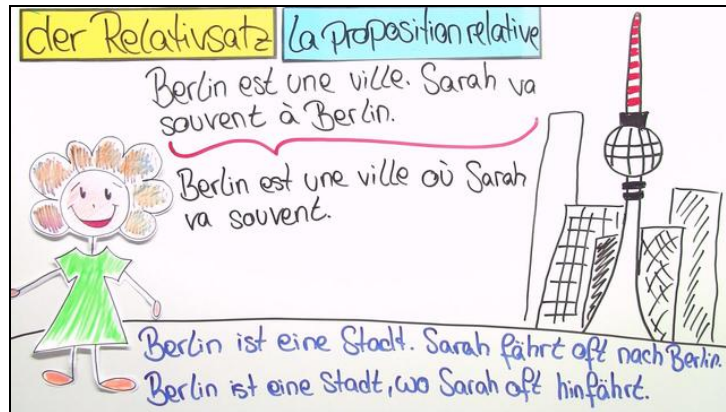




Arbeitsblätter zum Ausdrucken von [sofatutor.com](https://www.sofatutor.com)

Relativpronomen: „qui“, „que“ und „où“



- 1 Bestimme die Funktion von *qui* und *que*.
- 2 Ergänze die Sätze mit dem passenden Satzanschluss.
- 3 Bestimme die Relativpronomen in den Sätzen.
- 4 Bestimme die richtige Satzstellung.
- 5 Ergänze die fehlenden Relativpronomen.
- 6 Vervollständige die Sätze mit *qui*, *que* oder *où*.
- + mit vielen Tipps, Lösungsschlüsseln und Lösungswegen zu allen Aufgaben

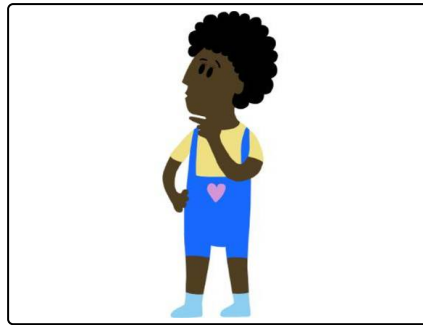


Das komplette Paket, inkl. aller Aufgaben, Tipps, Lösungen und Lösungswege gibt es für alle Abonnenten von [sofatutor.com](https://www.sofatutor.com)



Bestimme die Funktion von *qui* und *que*.

Wähle aus.



- Qui* und *que* können sich nur auf Personen beziehen. **A**
- Qui* und *que* können sich auf Personen und Sachen beziehen. **B**
- Qui* und *que* können sich nur auf Ortsangaben beziehen. **C**
- Qui* und *que* können sich nur auf Sachen beziehen. **D**



Unsere Tipps für die Aufgaben

1
von 6

Bestimme die Funktion von *qui* und *que*.

1. Tipp

Die Form von *qui* und *que* ist unveränderlich.

2. Tipp

Qui ist das **Subjekt eines Relativsatzes**.

3. Tipp

Que ist das **Objekt eines Relativsatzes**.



Lösungen und Lösungswege für die Aufgaben

1
von 6

Bestimme die Funktion von *qui* und *que*.

Lösungsschlüssel: B

Qui, *que* und *où* sind Relativpronomen, deren Form unveränderlich ist.

Bei *qui* fragt man immer „Wer oder was?“.

Bei *que* fragt man nach „Wen oder was?“.

Qui und *que* können sowohl **Personen** als auch **Dinge** vertreten.

Où bezieht sich immer auf **Ortsangaben**.