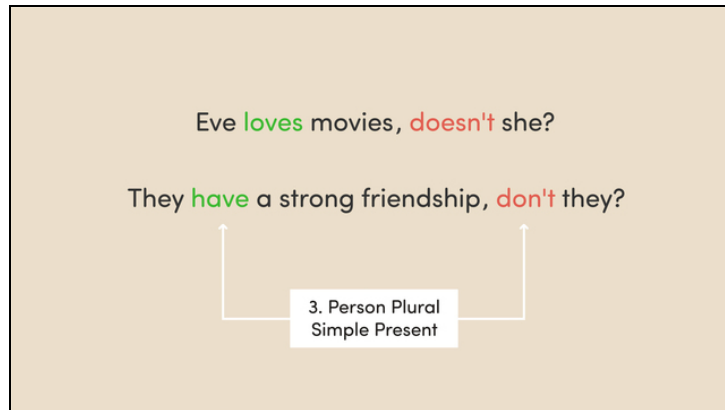




Arbeitsblätter zum Ausdrucken von [sofatutor.com](https://www.sofatutor.com)

Question Tags – Bestätigungsfragen



- 1 Bestimme, ob die Aussagesätze positiv oder negativ sind.
- 2 Vervollständige den Merktext zum question tag.
- 3 Gib an, wie man das Ersatzhilfsverb do im question tag benutzt.
- 4 Bestimme zu den Sätzen die question tags.
- 5 Bilde das passende question tag.
- 6 Prüfe, ob der Fragesteller bereits die Antwort auf seine Frage kennt oder nicht.
- + mit vielen Tipps, Lösungsschlüsseln und Lösungswegen zu allen Aufgaben

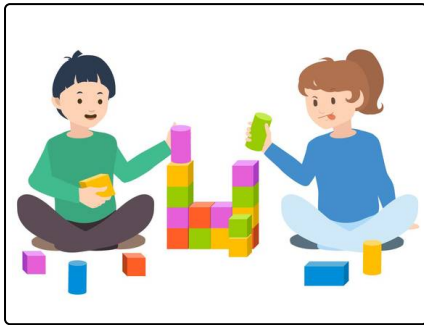


Das komplette Paket, inkl. aller Aufgaben, Tipps, Lösungen und Lösungswege gibt es für alle Abonnenten von [sofatutor.com](https://www.sofatutor.com)



Bestimme, ob die Aussagesätze positiv oder negativ sind.

Markiere die Sätze mit der passenden Farbe. Benutze verschiedene Farben.



Um ein question tag zu bilden, musst du zuerst einmal feststellen, ob der Aussagesatz positiv oder negativ ist. An den folgenden Sätzen kannst du das üben!

 positive Aussage  negative Aussage

- 1 My brother is seven years old.
- 2 The shoes aren't green.
- 3 She goes to the supermarket.
- 4 The car is very expensive.
- 5 You don't like bananas.
- 6 I am never late.



Unsere Tipps für die Aufgaben

1
von 6

Bestimme, ob die Aussagesätze positiv oder negativ sind.

1. Tipp

Ob ein Satz positiv oder negativ ist, erkennst du vor allem am Verb. Suche es.

2. Tipp

Hier kannst du eine positive und negative Aussage auf Deutsch sehen:

- Ich gehe in den Park.
 - Ich gehe nicht in den Park.
-

3. Tipp

Eine negative Aussage enthält meistens ein verneintes Verb.

Achtung: Manchmal ist ein Verb positiv, wird aber durch ein negatives Adverb wie *never* („nie“) näher bestimmt. Das macht den ganzen Aussagesatz **negativ!**

4. Tipp

Ein verneintes Verb wird mit **not** gebildet, zum Beispiel wird *are not* zu *aren't*.



Lösungen und Lösungswege für die Aufgaben

1
von 6

Bestimme, ob die Aussagesätze positiv oder negativ sind.

Lösungsschlüssel: positive Aussage: 1, 3, 4 // negative Aussage: 2, 5, 6

Um ein question tag zu bilden, musst du das Verb eines Aussagesatzes in die umgekehrte Form bringen, also von positiv zu negativ oder negativ zu positiv. Dazu musst du erst einmal feststellen: Ist der Aussagesatz positiv oder negativ?

Ob ein Satz positiv oder negativ ist, erkennst du vor allem an dem Verb. Gibt es ein verneintes Verb, also ein Verb, das mit *not* gebildet wird oder die Endung *-n't* enthält, ist der Satz negativ.

Achtung: Manchmal ist ein Verb positiv, wird aber durch ein negatives Adverb wie *never* („nie“) näher bestimmt. Das macht den ganzen Aussagesatz **negativ!**