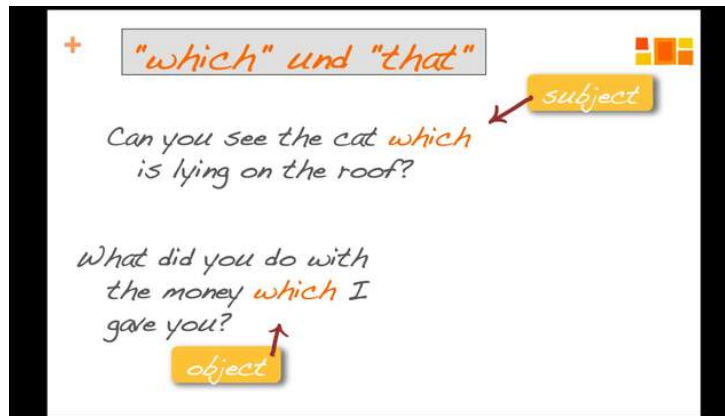




Arbeitsblätter zum Ausdrucken von [sofatutor.com](https://www.sofaturator.com)

Relative Pronouns: which, that and Relative Adverbs



- 1 **Gib alle Sätze an, in denen das falsche Relativpronomen verwendet wurde.**
- 2 *Nenne die richtigen Aussagen zu relative pronouns und relative adverbs.*
- 3 *Bestimme das Relativpronomen.*
- 4 *Bilde einen Satz mit Relativsatz und satzbezüglichem which.*
- 5 *Entscheide, wie das relative adverb im Satz ersetzt werden kann.*
- 6 *Analysiere die Verwendung von that im Relativsatz.*
- + *mit vielen Tipps, Lösungsschlüsseln und Lösungswegen zu allen Aufgaben*

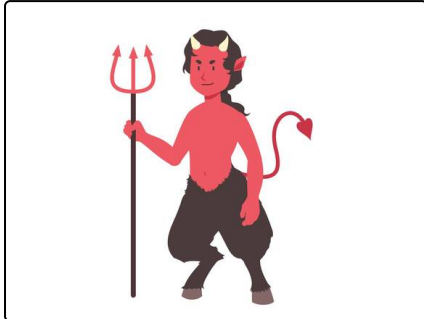


Das komplette Paket, inkl. aller Aufgaben, Tipps, Lösungen und Lösungswege gibt es für alle Abonnenten von [sofatutor.com](https://www.sofaturator.com)



Gib alle Sätze an, in denen das falsche Relativpronomen verwendet wurde.

Wähle alle falschen Sätze aus.



Findest du die Sätze, in die sich der Fehlerteufel eingeschlichen hat?

- Can you see the cat **who** is lying on the roof? A
- What did you do with the money **which** I gave you? B
- He wears sunglasses even at night, **what** makes him look stupid. C
- The dog **that** bit my mum was black. D
- That's the cat **who** my sister brought home from Spain. E



Unsere Tipps für die Aufgaben

1
von 6

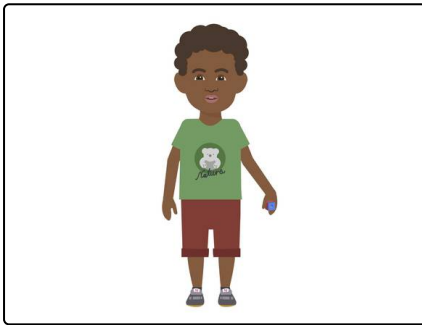
Gib alle Sätze an, in denen das falsche Relativpronomen verwendet wurde.

1. Tipp



which

2. Tipp



who



Lösungen und Lösungswege für die Aufgaben

1
von 6

Gib alle Sätze an, in denen das falsche Relativpronomen verwendet wurde.

Lösungsschlüssel: A, C, E

Hast du den Fehlerteufel schon ertappt?

Drei Sätze in dieser Aufgabe waren falsch. Es sind die Folgenden:

- *Can you see the cat **who** is lying on the roof?*
- *That's the cat **who** my sister brought home from Spain.*

Anstelle von *who* musst du bei diesen zwei Sätzen *which* oder *that* verwenden. Das Relativpronomen **who** darfst du nämlich nur für **Menschen** verwenden.

- *He wears sunglasses even at night **what** makes him look stupid.*

Anstelle von *what* musst du hier *which* verwenden, da sich das Relativpronomen auf den ganzen Satz beziehen muss (satzbezügliches *which*). Der Satz heißt übersetzt: Er trägt sogar nachts eine Sonnenbrille, **was** ihn blöd aussehen lässt. Obwohl es hier in der Übersetzung *was* heißt, wird im Englischen das satzbezügliche *which* verwendet.

Richtig ist also: *He wears sunglasses even at night, **which** makes him look stupid.*