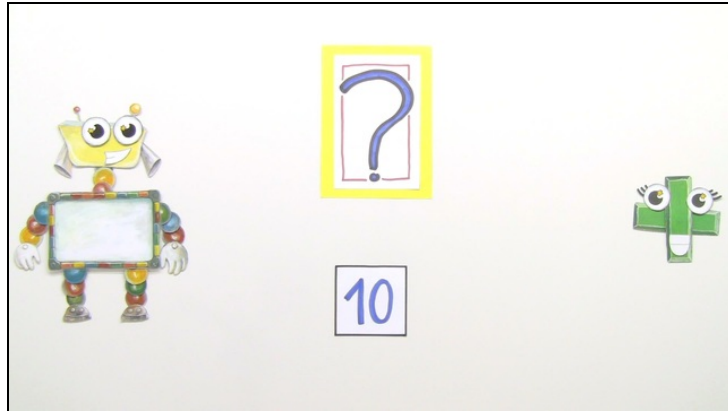




Arbeitsblätter zum Ausdrucken von [sofatutor.com](https://www.sofatutor.com)

Die Zahl 10



- 1 **Wie alt ist Lillis Schwester?**
- 2 **Wie lautet die Reihenfolge der Zahlen bis zur 10?**
- 3 **Wie viele Eier hat die 10er-Eierschachtel mehr als die 6er-Schachtel?**
- 4 **Wie heißt die Zahl?**
- 5 **Welche Eier ergeben zusammen 10 Eier?**
- 6 **Wie viele Blumen sind es?**
- + **mit vielen Tipps, Lösungsschlüsseln und Lösungswegen zu allen Aufgaben**

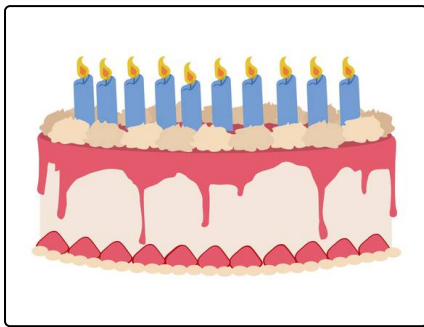


Das komplette Paket, **inkl. aller Aufgaben, Tipps, Lösungen und Lösungswege** gibt es für alle Abonnenten von [sofatutor.com](https://www.sofatutor.com)



Wie alt ist Lillis Schwester?

Wähle die richtige Zahl aus.



Lillis Schwester hat heute Geburtstag. Die Geburtstagstorte steht schon auf dem Tisch. Lilli zählt die Kerzen und überlegt, wie alt ihre Schwester geworden ist.

A

5

B

7

C

10

D

9



Unsere Tipps für die Aufgaben

1
von 6

Wie alt ist Lillis Schwester?

1. Tipp



[sofatutor.ch/ep/3dTts](https://www.sofatutor.ch/ep/3dTts)



Lösungen und Lösungswege für die Aufgaben

1
von 6

Wie alt ist Lillis Schwester?

Lösungsschlüssel: C



Mit deiner Hilfe weiß Lilli nun, wie alt ihre Schwester geworden ist. Lillis Schwester wurde 10 Jahre alt.

Die Zahl 10 ist die erste **zweistellige Zahl**, die es gibt. Das heißt, sie besteht aus zwei Ziffern: der Ziffer 1 und der Ziffer 0.

Wichtig dabei ist, dass du die 1 vor die 0 schreibst und die 0 direkt an die 1 schreibst, ohne eine Lücke zu lassen.