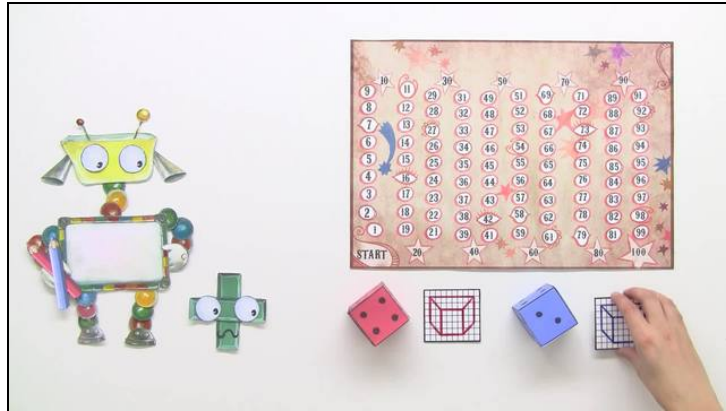




Arbeitsblätter zum Ausdrucken von sofatutor.com

Schrägbild eines Würfels



- 1 Was ist ein Schrägbild? Definiere.
- 2 In welcher Reihenfolge musst du ein Schrägbild eines Würfels zeichnen? Gib an.
- 3 Welche Schritte sind notwendig, um zwei Würfel hintereinander zu zeichnen? Beschreibe sie.
- 4 Wie zeichnet man ein Schrägbild von drei Würfeln übereinander? Zeige.
- 5 Welche Linien dürfen nicht gestrichelt und welche nicht durchgezogen gezeichnet werden? Prüfe.
- 6 Was musst du tun, um aus einem Schrägbild eines Quaders ein Schrägbild von drei Würfeln nebeneinander zu machen? Zeige.
- + mit vielen Tipps, Lösungsschlüsseln und Lösungswegen zu allen Aufgaben

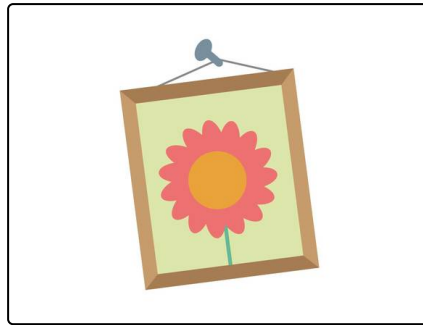


Das komplette Paket, inkl. aller Aufgaben, Tipps, Lösungen und Lösungswege gibt es für alle Abonnenten von sofatutor.com



Was ist ein Schrägbild? Definiere.

Wähle die richtige Antwort aus.



- Ein Schrägbild ist ein Bild, das schräg an der Wand hängt. A
- Ein Schrägbild ist eine Zeichnung von einem Körper, der in Wirklichkeit schräg steht. B
- Ein Schrägbild ist die Zeichnung eines geometrischen Körpers. C
- Ein Schrägbild ist die Zeichnung einer Fläche. D



Unsere Tipps für die Aufgaben

1
von 6

Was ist ein Schrägbild? Definiere.

1. Tipp

Ein Schrägbild zeigt dir einen Körper.

2. Tipp

Körper sind zum Beispiel **Würfel**, **Quader** und **Kugel**.

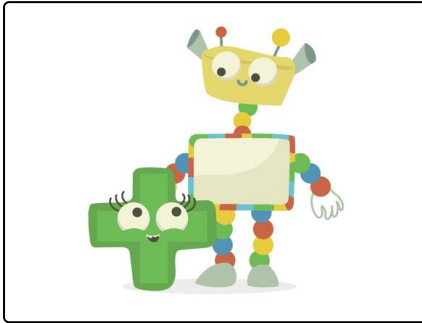


Lösungen und Lösungswege für die Aufgaben

1
von 6

Was ist ein Schrägbild? Definiere.

Lösungsschlüssel: C



Ein Schrägbild ist die **Zeichnung eines geometrischen Körpers**. Körper sind zum Beispiel *Würfel*, *Quader* und *Kugel*. Diese Zeichnungen heißen **Schrägbilder**, weil du einige schräge oder auch diagonale Linien einzeichnen musst, damit die Körper auf dem Bild **dreidimensional** aussehen. Dreidimensional bedeutet, dass ein Körper auf einer Zeichnung nicht flach aussieht, sondern echt.