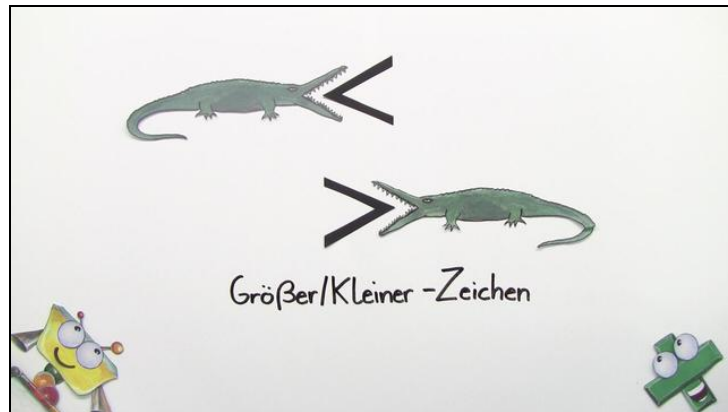




Arbeitsblätter zum Ausdrucken von [sofatutor.com](https://www.sofatutor.com)

# Größer als und Kleiner als



- 1 **Was ist größer?**
- 2 Welche Zahl ist größer?
- 3 Was bedeuten die Zeichen?
- 4 Welches Zeichen wird gesucht?
- 5 Welches Zeichen fehlt hier?
- 6 Welches Zeichen musst du einsetzen?
- + mit vielen Tipps, Lösungsschlüsseln und Lösungswegen zu allen Aufgaben



Das komplette Paket, **inkl. aller Aufgaben, Tipps, Lösungen und Lösungswege** gibt es für alle Abonnenten von [sofatutor.com](https://www.sofatutor.com)



## Was ist größer?

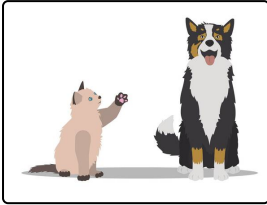
Schreibe die passenden Wörter in die Lücken.

rechte

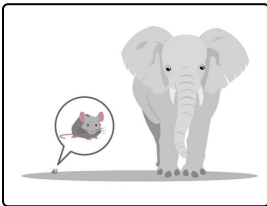
linke

kleiner

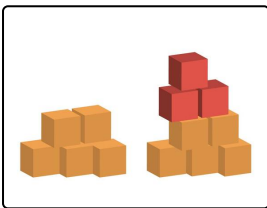
größer



Die Katze ist .....<sup>1</sup> als der Hund.



Der Elefant ist .....<sup>2</sup> als die Maus.



Der .....<sup>3</sup> Turm ist kleiner als der .....<sup>4</sup> Turm.



## Unsere Tipps für die Aufgaben

1  
von 6

### Was ist größer?

#### 1. Tipp

Vergleiche die Tiere miteinander. Wer ist kleiner und wer ist größer?

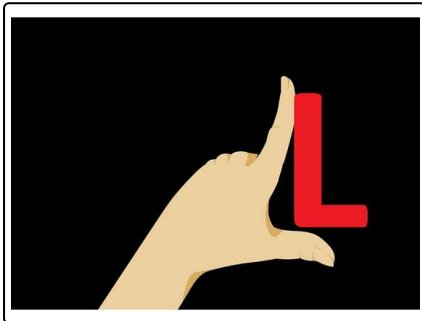
---

#### 2. Tipp

Schaue genau, ob der Turm auf der linken oder auf der rechten Seite größer ist.

---

#### 3. Tipp



Schaue dir das Bild genau an. Hier siehst du die linke Hand.

---



## Lösungen und Lösungswege für die Aufgaben

1  
von 6

### Was ist größer?

**Lösungsschlüssel:** 1: kleiner // 2: größer // 3: linke // 4: rechte

Du schaust dir die verschiedenen Bilder an. Du vergleichst zuerst die Tiere miteinander und überlegst, welches Tier größer ist.

- Die **Katze** ist kleiner als der **Hund**.
- Der **Elefant** ist größer als die **Maus**.
- Der **linke Turm** ist kleiner als der **rechte Turm**. Unten sehen beide Türme gleich aus. Hier wurden 5 Bausteine aneinander gebaut. Doch bei dem rechten Turm wurden noch 3 rote Bausteine obendrauf gestellt. Deshalb ist der rechte Turm größer als der linke Turm.

Toll, da hast du ganz schön viel herausgefunden!