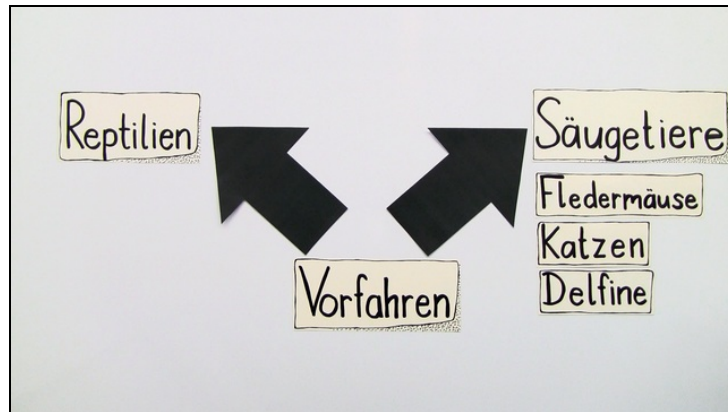




Arbeitsblätter zum Ausdrucken von [sofatutor.com](https://www.sofatutor.com)

Entstehung der Säugetiere



- 1 **Gib an, wie die Vorfahren der Säugetiere wahrscheinlich ausgesehen haben.**
- 2 **Nenne Beispiele für Säugetiere und Reptilien.**
- 3 **Gib an, was Katzen, Delfine und Fledermäuse verbindet.**
- 4 **Vergleiche die Merkmale von Reptilien und Säugetieren.**
- 5 **Erkläre, warum das Schnabeltier als *Brückentier* bezeichnet werden kann.**
- 6 **Erkläre die Entwicklung der Säugetiere.**
- + **mit vielen Tipps, Lösungsschlüsseln und Lösungswegen zu allen Aufgaben**

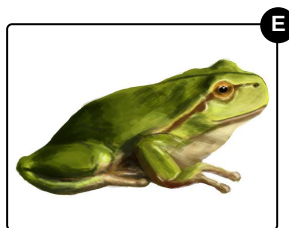
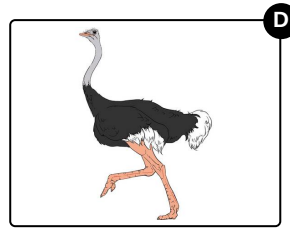
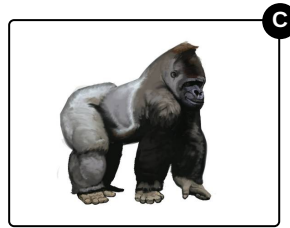
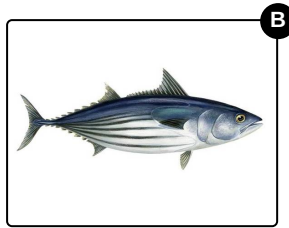
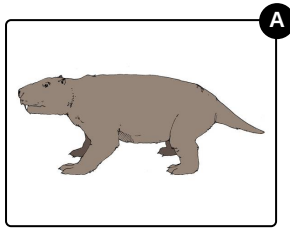


Das komplette Paket, **inkl. aller Aufgaben, Tipps, Lösungen und Lösungswege** gibt es für alle Abonnenten von [sofatutor.com](https://www.sofatutor.com)



Gib an, wie die Vorfahren der Säugetiere wahrscheinlich ausgesehen haben.

Wähle die richtige Abbildung aus.





Unsere Tipps für die Aufgaben

1
von 6

Gib an, wie die Vorfahren der Säugetiere wahrscheinlich ausgesehen haben.

1. Tipp

Die heutigen Reptilien und Säugetiere haben gemeinsame Vorfahren.

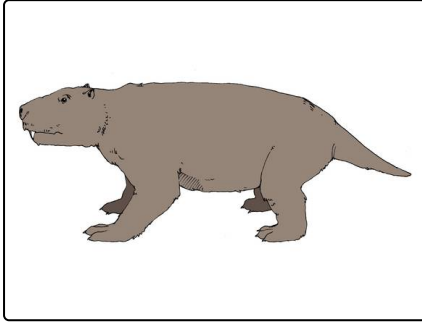


Lösungen und Lösungswege für die Aufgaben

1
von 6

Gib an, wie die Vorfahren der Säugetiere wahrscheinlich ausgesehen haben.

Lösungsschlüssel: A



Aus den Vorfahren der heute lebenden Reptilien sind wahrscheinlich die Säugetiere hervorgegangen. Sie werden als Synapsiden bezeichnet. Dazu gehören z.B. einige Saurier.