



Arbeitsblätter zum Ausdrucken von [sofatutor.com](https://www.sofatutor.com)

Wie arbeite ich mit Silben und Silbenbögen?



- 1 **Wie werden die Wörter eingeteilt?**
- 2 **Was sind Silben?**
- 3 **Welche Silben gehören zusammen?**
- 4 **Wie ist die richtige Reihenfolge?**
- 5 **Wie viele Silben hat das Wort?**
- 6 **Wie lauten die Silben?**
- + **mit vielen Tipps, Lösungsschlüsseln und Lösungswegen zu allen Aufgaben**

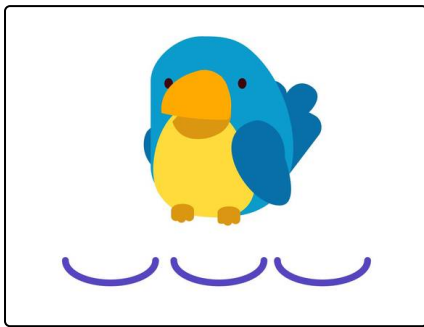


Das komplette Paket, **inkl. aller Aufgaben, Tipps, Lösungen und Lösungswege** gibt es für alle Abonnenten von [sofatutor.com](https://www.sofatutor.com)



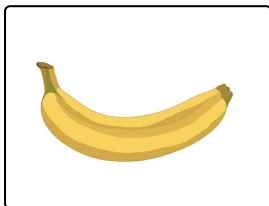
Wie werden die Wörter eingeteilt?

Ordne die Bilder den Silbenbögen zu.

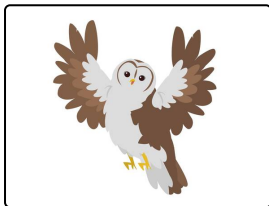


Zu jedem Bild kannst du die passende Anzahl an Silbenbögen finden. Sprich das passende Wort zu dem Bild laut aus und teile es in Silben ein.

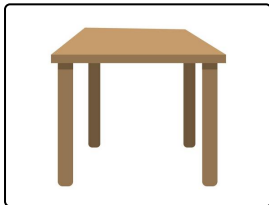
Hier auf dem Bild siehst du einen Papagei. Das Wort *Papagei* hat **drei Silben**. Du trennst es *Pa-pa-gei*. Deshalb kannst du darunter **drei Silbenbögen** finden.



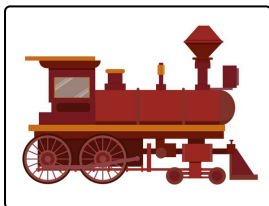
A



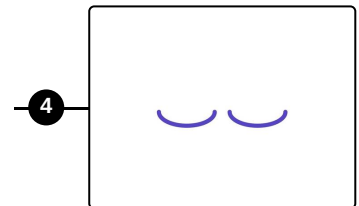
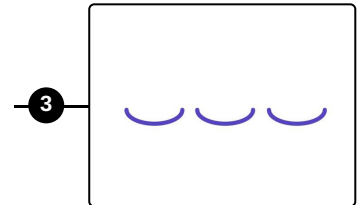
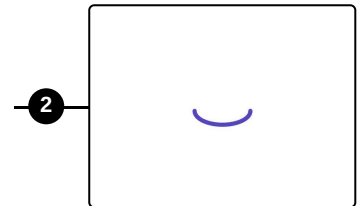
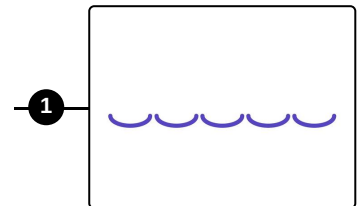
B



C



D





Arbeitsblatt: Wie arbeite ich mit Silben und Silbenbögen?

Deutsch / Schreiben lernen – vom ABC zum fertigen Text / Wörter schreiben lernen / Buchstaben, Silben und Wörter schreiben / Wie arbeite ich mit Silben und Silbenbögen?

Unsere Tipps für die Aufgaben

1
von 6

Wie werden die Wörter eingeteilt?

1. Tipp

Versuche, die Silben durch Klatschen zu finden.

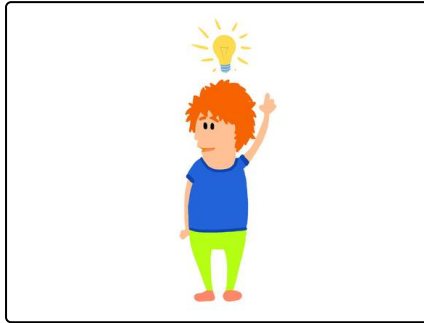


Lösungen und Lösungswege für die Aufgaben

1
von 6

Wie werden die Wörter eingeteilt?

Lösungsschlüssel: A—3 // B—4 // C—2 // D—1



Super! Das war gar nicht so leicht. Die Wörter werden so in Silben eingeteilt:

- Das Wort *Banane* besteht aus **drei Silben**. Du trennst es Ba-na-ne.
- Das Wort *Eule* besteht aus **zwei Silben**. Du trennst es Eu-le.
- Das Wort *Tisch* besteht aus **einer Silbe**. Du trennst es nicht.
- Das Wort *Lokomotive* besteht aus **fünf Silben**. Du trennst es Lo-ko-mo-ti-ve.

Versuche, noch mehr Wörter in Silben einzuteilen. Es geht mit jedem Wort.