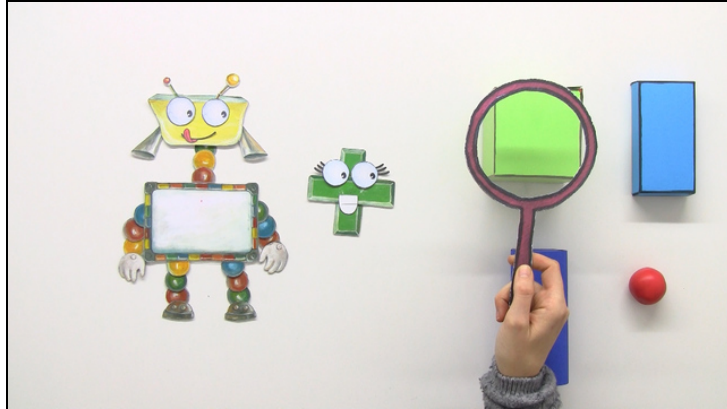




Arbeitsblätter zum Ausdrucken von [sofatutor.com](https://www.sofatutor.com)

Körper untersuchen



- 1 **Was ist ein Zylinder? Vervollständige.**
- 2 Wie heißen die Körper? Benenne.
- 3 Welche Aussagen über Quader sind richtig? Wähle aus.
- 4 Welche Beschreibung passt zu welchem Körper? Ermittle.
- 5 Welcher Gegenstand gehört zu welchem Körper? Ordne zu.
- 6 Welches Körpernetz gehört zu welchem Körper? Bestimme.
- + mit vielen Tipps, Lösungsschlüsseln und Lösungswegen zu allen Aufgaben

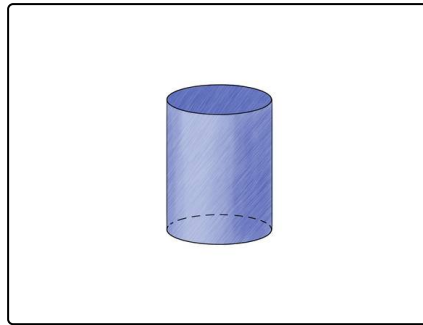


Das komplette Paket, **inkl. aller Aufgaben, Tipps, Lösungen und Lösungswege** gibt es für alle Abonnenten von [sofatutor.com](https://www.sofatutor.com)



Was ist ein Zylinder? Vervollständige.

Fülle die Lücken im Text aus.



Kanten

Mantelfläche

Ecken

Körper

Kreis

rund

Seitenflächen

Ein Zylinder ist ein mathematischer¹. Er erinnert an einen Zylinderhut.
Der Zylinder besteht oben und unten aus einem². Außen herum liegt die
sogenannte³. Also hat der Zylinder drei⁴. Ein
Zylinder ist eher⁵. Er hat auch keine⁶ so wie ein
Quader oder ein Würfel.

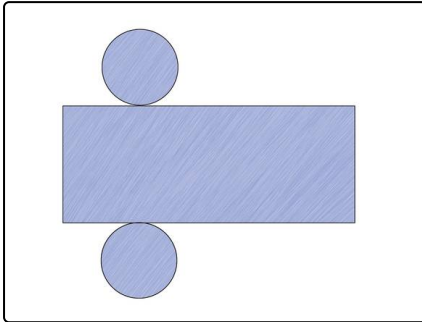


Unsere Tipps für die Aufgaben

1
von 6

Was ist ein Zylinder? Vervollständige.

1. Tipp



Das ist das Körpernetz des Zylinders.

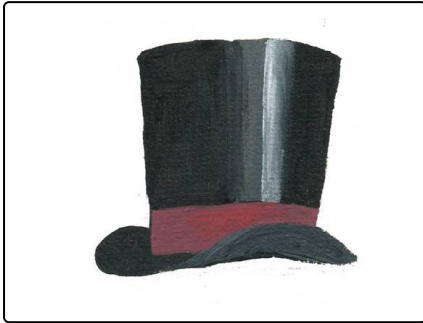


Lösungen und Lösungswege für die Aufgaben

1
von 6

Was ist ein Zylinder? Vervollständige.

Lösungsschlüssel: 1: Körper // 2: Kreis // 3: Mantelfläche // 4: Seitenflächen // 5: rund // 6: Ecken



Den Zylinder als Körper kann man sich mit Hilfe des Zylinderhutes gut merken. Der Zylinder hat genauso wie der Hut eine **rundlich gebogene Fläche**, die man **Mantelfläche** nennt. **Oben und unten** besteht er aus **zwei Kreisen**. Also hat er 3 **Seitenflächen**. Da alles am Zylinder eher **rund** ist, besitzt er auch **keine Ecken**. Dem Zylinder als Körper begegnet man im Alltag oft in Form einer Röhre oder einer Konservendose.