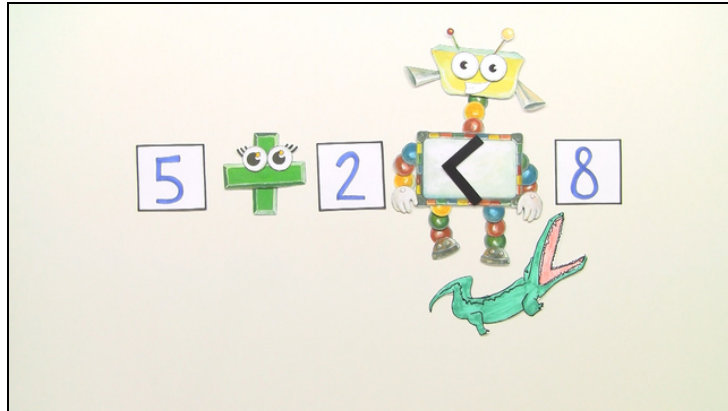




Arbeitsblätter zum Ausdrucken von [sofatutor.com](https://www.sofatutor.com)

# Ungleiche Zahlen



- 1 **Welche Aufgaben sind Ungleichungen?**
- 2 Welche Aufgaben sind Partner?
- 3 Welches Zeichen müssen Mariam und Sherin einsetzen?
- 4 Welches Zeichen ist richtig?
- + mit vielen Tipps, Lösungsschlüsseln und Lösungswegen zu allen Aufgaben

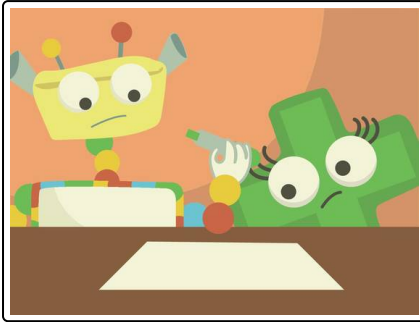


Das komplette Paket, **inkl. aller Aufgaben, Tipps, Lösungen und Lösungswege** gibt es für alle Abonnenten von [sofatutor.com](https://www.sofatutor.com)



## Welche Aufgaben sind Ungleichungen?

Wähle alle falschen Gleichungen aus.



Lilli und Niko sollen Aufgaben bestimmen, die **keine** Gleichung sind. Kannst du ihnen beim Lösen helfen?

$5 + 2 = 7$  **A**

$5 + 2 = 8$  **B**

$4 + 2 = 3$  **C**

$4 + 2 = 6$  **D**



## Unsere Tipps für die Aufgaben

1  
von 4

### Welche Aufgaben sind Ungleichungen?

#### 1. Tipp

Bei einer Ungleichung steht ein falsches Ergebnis.

---



## Lösungen und Lösungswege für die Aufgaben

1  
von 4

### Welche Aufgaben sind Ungleichungen?

**Lösungsschlüssel:** B, C

Du hast bestimmt schon einige Aufgaben gelöst. Wenn hinter dem Gleichzeichen eine richtige Lösung steht, spricht man von einer **Gleichung**. Das passende Zeichen dazu ist  $=$ .

Die Aufgaben  $5 + 2 = 7$  und  $4 + 2 = 6$  sind Gleichungen.

Manchmal rechnest du aber auch Aufgaben nicht richtig aus. Wenn das Ergebnis hinter dem Gleichzeichen nicht richtig ist, nennt man das eine **Ungleichung**. Das passende Zeichen dazu ist  $\neq$ .

Die Aufgaben  $5 + 2 = 8$  und  $4 + 2 = 3$  sind Ungleichungen. Hier setzt du für das  $=$  dieses Zeichen  $\neq$  ein:  $5 + 2 \neq 8$  und  $4 + 2 \neq 3$ .