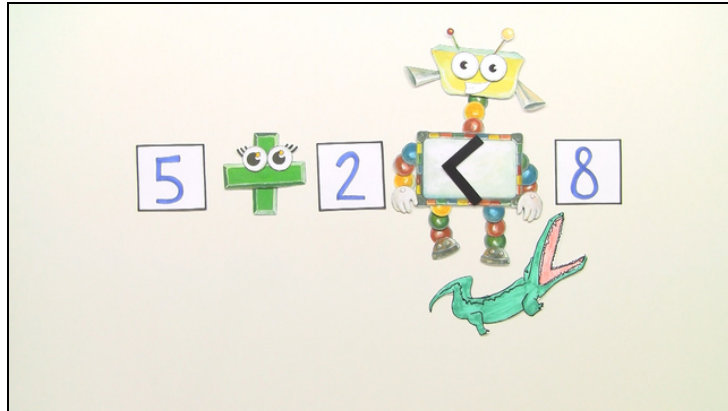




Arbeitsblätter zum Ausdrucken von [sofatutor.com](https://www.sofatutor.com)

Ungleiche Zahlen



- 1 **Welche Aufgaben sind Ungleichungen?**
- 2 Welche Aufgaben sind Partner?
- 3 Welches Zeichen müssen Mariam und Sherin einsetzen?
- 4 Welches Zeichen ist richtig?
- + mit vielen Tipps, Lösungsschlüsseln und Lösungswegen zu allen Aufgaben

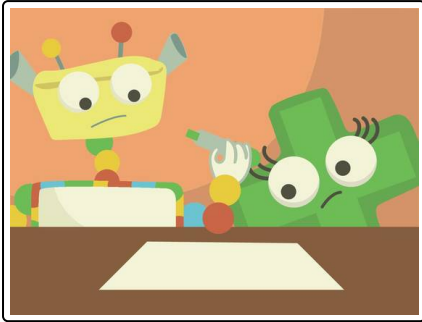


Das komplette Paket, **inkl. aller Aufgaben, Tipps, Lösungen und Lösungswege** gibt es für alle Abonnenten von [sofatutor.com](https://www.sofatutor.com)



Welche Aufgaben sind Ungleichungen?

Wähle alle falschen Gleichungen aus.



Lilli und Niko sollen Aufgaben bestimmen, die **keine** Gleichung sind. Kannst du ihnen beim Lösen helfen?

$5 + 2 = 7$ **A**

$5 + 2 = 8$ **B**

$4 + 2 = 3$ **C**

$4 + 2 = 6$ **D**



Unsere Tipps für die Aufgaben

1
von 4

Welche Aufgaben sind Ungleichungen?

1. Tipp

Bei einer Ungleichung steht ein falsches Ergebnis.



Lösungen und Lösungswege für die Aufgaben

1
von 4

Welche Aufgaben sind Ungleichungen?

Lösungsschlüssel: B, C

Du hast bestimmt schon einige Aufgaben gelöst. Wenn hinter dem Gleichzeichen eine richtige Lösung steht, spricht man von einer **Gleichung**. Das passende Zeichen dazu ist $=$.

Die Aufgaben $5 + 2 = 7$ und $4 + 2 = 6$ sind Gleichungen.

Manchmal rechnest du aber auch Aufgaben nicht richtig aus. Wenn das Ergebnis hinter dem Gleichzeichen nicht richtig ist, nennt man das eine **Ungleichung**. Das passende Zeichen dazu ist \neq .

Die Aufgaben $5 + 2 = 8$ und $4 + 2 = 3$ sind Ungleichungen. Hier setzt du für das $=$ dieses Zeichen \neq ein: $5 + 2 \neq 8$ und $4 + 2 \neq 3$.