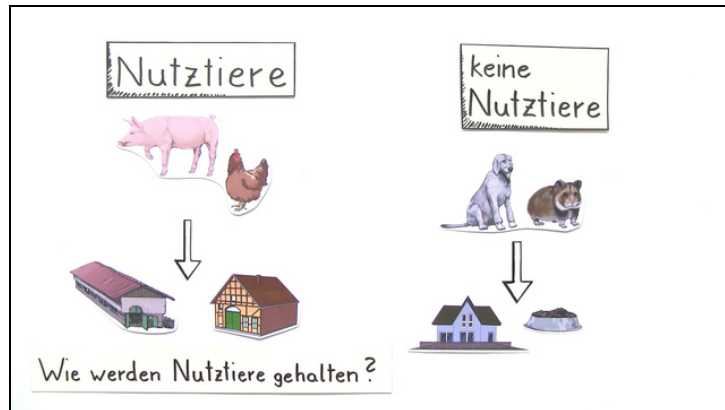




Arbeitsblätter zum Ausdrucken von [sofatutor.com](https://www.sofatutor.com)

# Nutztierhaltung



- 1 Stelle dar, welches Produkt von welchem Nutztier stammt.
- 2 Beschreibe, was man unter Massentierhaltung versteht.
- 3 Beschreibe die artgerechte Tierhaltung.
- 4 Gib am Beispiel der Schweinehaltung an, was für die jeweilige Haltungsform typisch ist.
- 5 Erläutere die Unterschiede zwischen Nutztieren und Heimtieren.
- 6 Vergleiche mögliche Haltungsformen des Haushuhns.
- + mit vielen Tipps, Lösungsschlüsseln und Lösungswegen zu allen Aufgaben

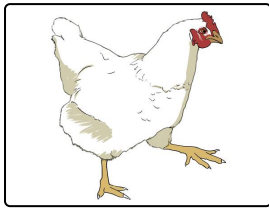


Das komplette Paket, inkl. aller Aufgaben, Tipps, Lösungen und Lösungswege gibt es für alle Abonnenten von [sofatutor.com](https://www.sofatutor.com)

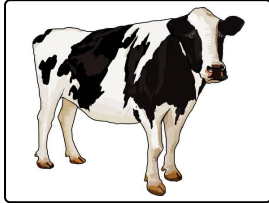


## Stelle dar, welches Produkt von welchem Nutztier stammt.

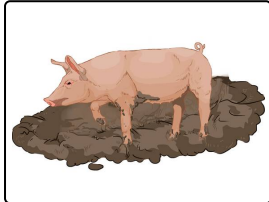
Verbinde das Tier mit dem passenden Produkt.



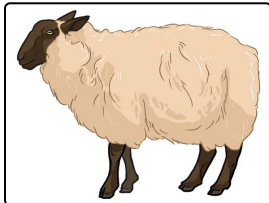
A



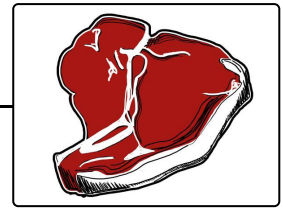
B



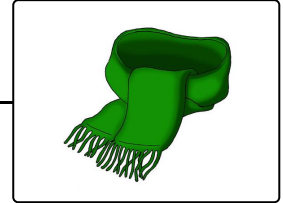
C



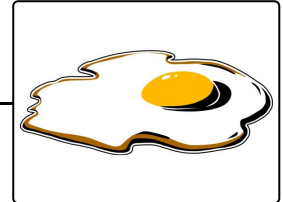
D



1



2



3



4



## Unsere Tipps für die Aufgaben

1  
von 6

**Stelle dar, welches Produkt von welchem Nutztier stammt.**

### 1. Tipp

Überlege dir, woher typischerweise die Milch, die Wolle und das Ei kommt!

---



## Lösungen und Lösungswege für die Aufgaben

1  
von 6

**Stelle dar, welches Produkt von welchem Nutztier stammt.**

**Lösungsschlüssel:** A—3 // B—4 // C—1 // D—2

Nutztiere versorgen uns mit zahlreichen Produkten. Die Milch der Kühe wird auch zu Butter oder Käse weiterverarbeitet. Schweine dienen der Fleischerzeugung und das Spiegelei kommt vom Huhn. Neben Nahrungsmitteln werden auch andere tierische Produkte verkauft: Aus der Wolle eines Schafs kann man beispielsweise einen Schal herstellen.