



Arbeitsblätter zum Ausdrucken von [sofatutor.com](https://www.sofatutor.com)

# Fortpflanzung und Entwicklung der Wirbeltiere



- 1 Stelle die Entwicklung eines Fisches dar.
- 2 Bestimme, welches Ei zu welcher Wirbeltierklasse gehört.
- 3 Ergänze den Text zur Fortpflanzung der verschiedenen Wirbeltierklassen.
- 4 Bestimme, bei welcher Tierart welche Art der Befruchtung stattfindet.
- 5 Ermittle die vollständigen Sätze zur inneren und äußeren Befruchtung.
- 6 Stelle verschiedene Aspekte der Brutpflege gegenüber.
- + mit vielen Tipps, Lösungsschlüsseln und Lösungswegen zu allen Aufgaben

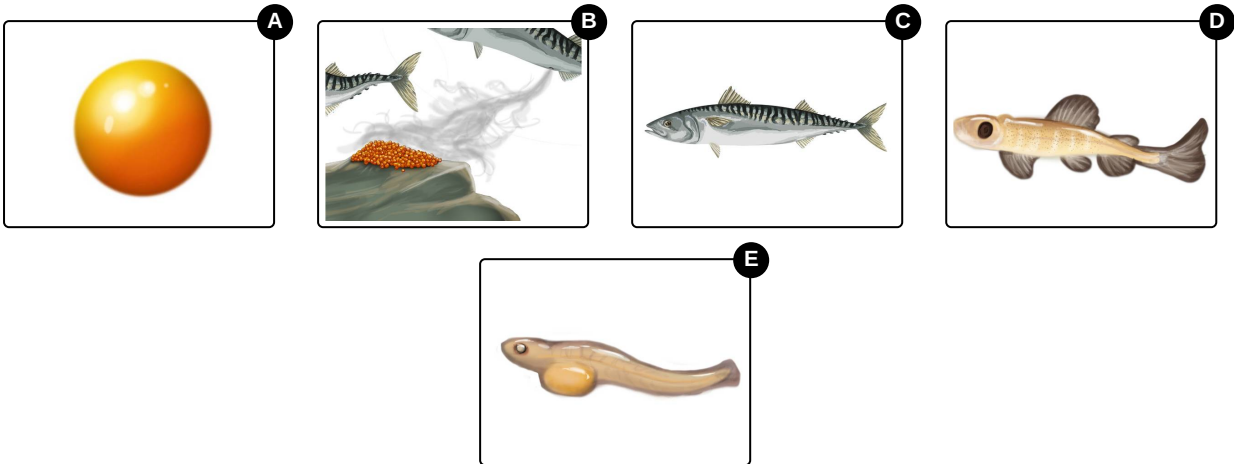


Das komplette Paket, inkl. aller Aufgaben, Tipps, Lösungen und Lösungswege gibt es für alle Abonnenten von [sofatutor.com](https://www.sofatutor.com)



## Stelle die Entwicklung eines Fisches dar.

Sortiere die Entwicklungsschritte von Zeugung bis zum erwachsenen Tier.



RICHTIGE REIHENFOLGE



## Unsere Tipps für die Aufgaben

1  
von 6

### Stelle die Entwicklung eines Fisches dar.

#### 1. Tipp

Die Fischlarve entsteht aus der befruchteten Eizelle und besitzt noch einen Dottersack.

---

#### 2. Tipp

Nach der Befruchtung wird das Ei alleine seinem Schicksal überlassen.

---



## Lösungen und Lösungswege für die Aufgaben

1  
von 6

### Stelle die Entwicklung eines Fisches dar.

**Lösungsschlüssel:** B, A, E, D, C

Zunächst wird der Laich **außerhalb des Körpers** befruchtet. Aus den **befruchteten Eizellen** entwickeln sich **Fischlarven**, welche noch einen Dottersack besitzen. Sie entwickeln sich zu **Jungfischen**, welche eigenständig Nahrung suchen. Diese wachsen schließlich zu **adulten Tieren** heran.