



Arbeitsblätter zum Ausdrucken von [sofatutor.com](https://www.sofatutor.com)

Fortpflanzung und Entwicklung der Wirbeltiere



- 1 Stelle die Entwicklung eines Fisches dar.
- 2 Bestimme, welches Ei zu welcher Wirbeltierklasse gehört.
- 3 Ergänze den Text zur Fortpflanzung der verschiedenen Wirbeltierklassen.
- 4 Bestimme, bei welcher Tierart welche Art der Befruchtung stattfindet.
- 5 Ermittle die vollständigen Sätze zur inneren und äußeren Befruchtung.
- 6 Stelle verschiedene Aspekte der Brutpflege gegenüber.
- + mit vielen Tipps, Lösungsschlüsseln und Lösungswegen zu allen Aufgaben

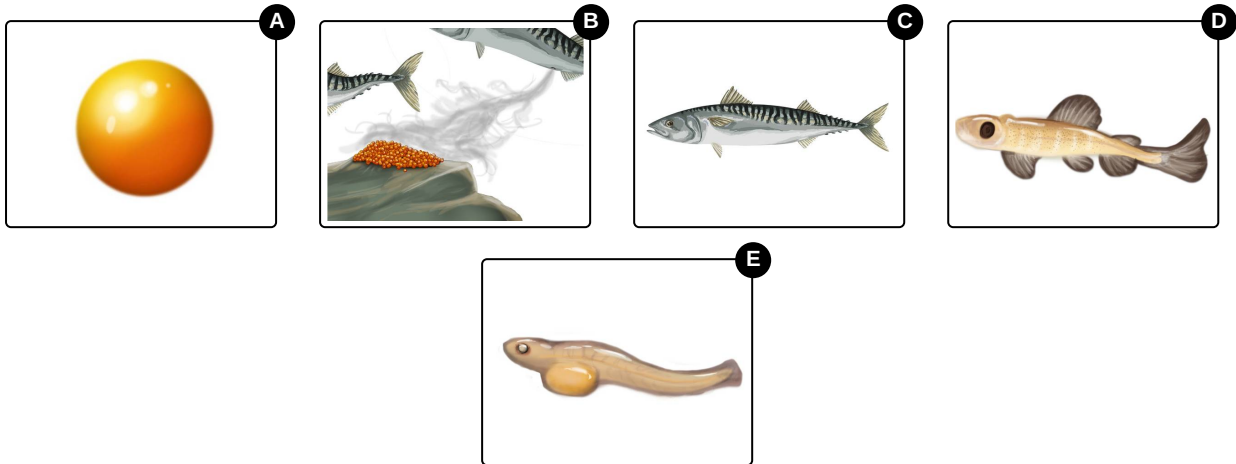


Das komplette Paket, inkl. aller Aufgaben, Tipps, Lösungen und Lösungswege gibt es für alle Abonnenten von [sofatutor.com](https://www.sofatutor.com)



Stelle die Entwicklung eines Fisches dar.

Sortiere die Entwicklungsschritte von Zeugung bis zum erwachsenen Tier.



RICHTIGE REIHENFOLGE



Unsere Tipps für die Aufgaben

1
von 6

Stelle die Entwicklung eines Fisches dar.

1. Tipp

Die Fischlarve entsteht aus der befruchteten Eizelle und besitzt noch einen Dottersack.

2. Tipp

Nach der Befruchtung wird das Ei alleine seinem Schicksal überlassen.



Lösungen und Lösungswege für die Aufgaben

1
von 6

Stelle die Entwicklung eines Fisches dar.

Lösungsschlüssel: B, A, E, D, C

Zunächst wird der Laich **außerhalb des Körpers** befruchtet. Aus den **befruchteten Eizellen** entwickeln sich **Fischlarven**, welche noch einen Dottersack besitzen. Sie entwickeln sich zu **Jungfischen**, welche eigenständig Nahrung suchen. Diese wachsen schließlich zu **adulten Tieren** heran.