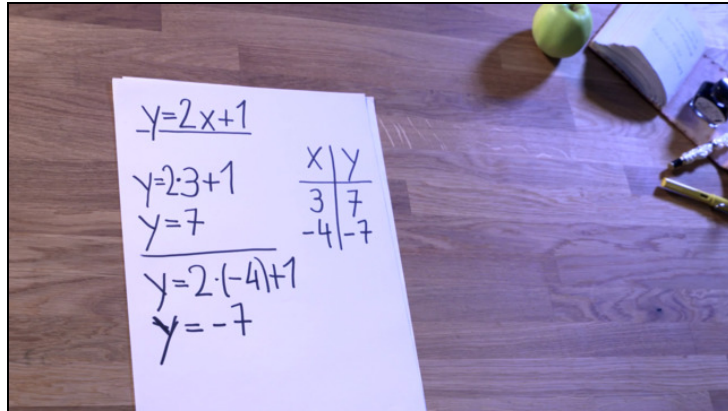




Arbeitsblätter zum Ausdrucken von [sofatutor.com](https://www.sofatutor.com)

# Funktionsgleichungen



- 1 **Beschrifte die gegebene Funktionsgleichung.**
- 2 Beschreibe was eine Funktionsgleichung ist.
- 3 Berechne die gesuchten  $y$ -Werte der Funktionsgleichung.
- 4 Bestimme für die gegebenen  $x$ -Werte die zugehörigen  $y$ -Werte der Funktionsgleichung  $y = 4x - 2$
- 5 Erläutere die Eigenschaften von Funktionsgleichungen.
- 6 Entscheide, um welche Funktionsart es sich bei den gegebenen Funktionsgleichungen handelt.
- + mit vielen Tipps, Lösungsschlüsseln und Lösungswegen zu allen Aufgaben



Das komplette Paket, inkl. aller Aufgaben, Tipps, Lösungen und Lösungswege gibt es für alle Abonnenten von [sofatutor.com](https://www.sofatutor.com)



## Beschrifte die gegebene Funktionsgleichung.

Setze ein.

abhängige Variable

unabhängige Variable

Funktionsgleichung

Funktionsterm

$y = 2x + 1$

3

4

1

2



## Unsere Tipps für die Aufgaben

1  
von 6

### Beschrifte die gegebene Funktionsgleichung.

#### 1. Tipp

In einer Funktionsgleichung wird die abhängige Variable mit dem jeweiligen Funktionsterm gleichgesetzt.

---

#### 2. Tipp

Der  $y$ -Wert ist abhängig von dem in die Funktionsgleichung eingesetzten  $x$ -Wert.

---



## Lösungen und Lösungswege für die Aufgaben

1  
von 6

### Beschrifte die gegebene Funktionsgleichung.

**Lösungsschlüssel:** 1: Funktionsterm // 2: Funktionsgleichung // 3: abhängige Variable // 4: unabhängige Variable

The diagram shows the equation  $y = 2 \cdot x + 1$  with the following labels and brackets:

- A bracket above  $y$  is labeled "abhängige Variable".
- A bracket above  $x$  is labeled "unabhängige Variable".
- A bracket below  $2 \cdot x + 1$  is labeled "Funktionsterm".
- A bracket below the entire equation  $y = 2 \cdot x + 1$  is labeled "Funktionsgleichung".

Jede Funktionsgleichung besitzt einen Funktionsterm. Dieser enthält die unabhängige Variable und wird mit der abhängigen Variablen gleichgesetzt. Die Funktionsgleichung enthält somit auf einer Seite die unabhängige Variable und auf der anderen Seite den Funktionsterm. Für die Funktionsgleichung  $y = 2x + 1$  folgt dann:

- Funktionsgleichung:  $y = 2x + 1$ ,
- Funktionsterm:  $2x + 1$ ,
- unabhängige Variable:  $x$ ,
- abhängige Variable:  $y$ .