



Arbeitsblätter zum Ausdrucken von [sofator.com](https://www.sofator.com)

Was ist ein Würfel?



- 1 Welche Körperformen entdecken Lilli und Niko an diesem Stand?
- 2 Welcher Teil des Würfels ist auf den Bildern eingefärbt?
- 3 Was ist der Unterschied zwischen einem Quader und einem Würfel?
- 4 Welche Gegenstände sind Würfel?
- 5 Welche Gegenstände werden beschrieben?
- + mit vielen Tipps, Lösungsschlüsseln und Lösungswegen zu allen Aufgaben



Das komplette Paket, inkl. aller Aufgaben, Tipps, Lösungen und Lösungswege gibt es für alle Abonnenten von [sofator.com](https://www.sofator.com)



Welche Körperformen entdecken Lilli und Niko an diesem Stand?

Markiere die Gegenstände in der entsprechenden Farbe. Benutze verschiedene Farben.

 Kugel  Zylinder  Quader  Würfel





Unsere Tipps für die Aufgaben

1
von 5

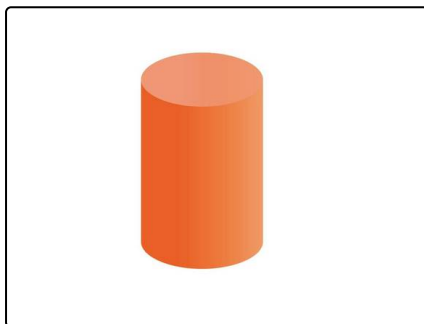
Welche Körperformen entdecken Lilli und Niko an diesem Stand?

1. Tipp



Zu jeder Körperform findest du einen Gegenstand.

2. Tipp



Hier siehst du einen **Zylinder**.

3. Tipp



Der Quader sieht aus wie ein lang gezogener Würfel.

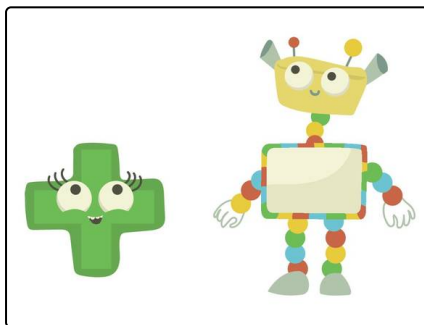


Lösungen und Lösungswege für die Aufgaben

1
von 5

Welche Körperformen entdecken Lilli und Niko an diesem Stand?

 Kugel  Zylinder  Quader  Würfel



Heute laufen Lilli und Niko über den Flohmarkt. Sie sind auf der Suche nach geometrischen Körpern. Schon an dem ersten Stand können sie viel entdecken.

- Die Orange hat die Form einer **Kugel**. Sie ist ganz rund und kann in jede Richtung rollen.
- Die Dose gehört zu den **Zylindern**. Auch sie kann rollen, aber nur in zwei Richtungen.
- Der Schwamm ist ein **Quader**. Jeder Quader hat acht Ecken. Vielleicht kennst du den Schwamm aus eurem Klassenzimmer.
- Und der letzte Gegenstand ist ein **Würfel**. Der Würfel hat auch acht Ecken. Das Besondere an einem Würfel ist, dass alle Kanten gleich lang sind.