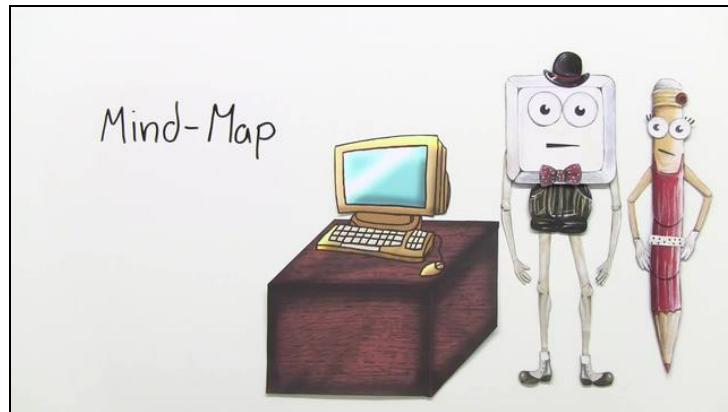




Arbeitsblätter zum Ausdrucken von [sofatutor.com](https://www.sofatutor.com)

Was ist eine Mind-Map?



- 1 Welche Informationen gehören zu den Oberbegriffen? Bestimme.
- 2 Wobei kann dir ein Mind-Map helfen? Bestimme.
- 3 Wie sollte Teo beim Schreiben eines Mind-Maps vorgehen? Bestimme.
- 4 Welche Oberbegriffe passen? Bestimme.
- 5 Wie muss dieses Mind-Map ausgefüllt werden? Bestimme.
- 6 Wie lautet der Sachtext? Bestimme.
- + mit vielen Tipps, Lösungsschlüsseln und Lösungswegen zu allen Aufgaben

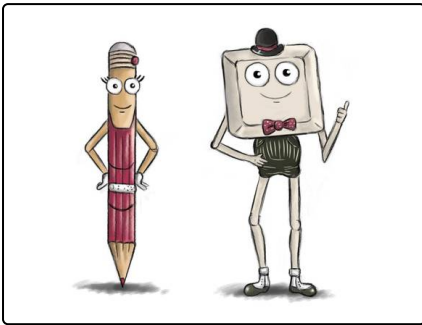


Das komplette Paket, inkl. aller Aufgaben, Tipps, Lösungen und Lösungswege gibt es für alle Abonnenten von [sofatutor.com](https://www.sofatutor.com)



Welche Informationen gehören zu den Oberbegriffen? Bestimme.

Ordne die richtigen Begriffe zu den passenden Oberbegriffen.



Teo will Pia sein Mind-Map zu Peter Härtling zeigen, doch es ist noch nicht fertig.

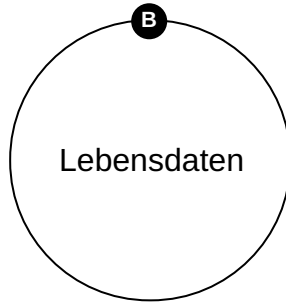
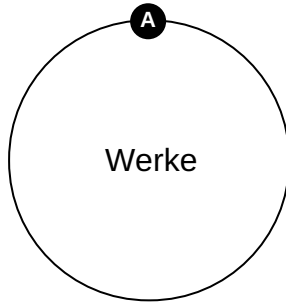
Kannst du ihm beim Sortieren helfen?

1 1933 geboren

2 Geburtsort: Chemnitz

3 Ben liebt Anna

Horizontal lines for writing notes.



Horizontal lines for writing notes.



Unsere Tipps für die Aufgaben

1
von 6

Welche Informationen gehören zu den Oberbegriffen? Bestimme.

1. Tipp



Jemand, der ein Buch schreibt, wird als Schriftsteller oder Autor bezeichnet. Die Bücher, die er schreibt, werden dem Oberbegriff **Werke** zugeordnet.



Lösungen und Lösungswege für die Aufgaben

1
von 6

Welche Informationen gehören zu den Oberbegriffen? Bestimme.

Lösungsschlüssel: A: 3 // B: 1, 2

Teo hat mit deiner Hilfe ein sehr schönes Mind-Map zu Peter Härtling erstellt.

Peter Härtling hat viele Bücher geschrieben. Zu seinen **Werken** zählt zum Beispiel **Ben liebt Anna**. Zu seinen **Lebensdaten** gehört, dass er **1933 in Chemnitz** geboren ist.