



Arbeitsblätter zum Ausdrucken von [sofatutor.com](https://www.sofatutor.com)

Nacherzählungen richtig schreiben - Übung



- 1 Wie muss ein Einleitung der Nacherzählung richtig lauten? Bestimme.
- 2 Was muss Teo bei einer Nacherzählung beachten? Bestimme.
- 3 Wie muss die Reihenfolge der Nacherzählung von dem Märchen „Der Wolf und die sieben Geißlein“ sein? Bestimme.
- 4 Wie sollte Teo vorgehen, wenn er eine Nacherzählung schreiben muss? Erkläre.
- 5 Wie muss die Nacherzählung vom Märchen *Sterntaler* richtig lauten? Bestimme sie.
- 6 Was ist typisch für eine Nacherzählung und was für eine Inhaltsangabe? Bestimme.
- + mit vielen Tipps, Lösungsschlüsseln und Lösungswegen zu allen Aufgaben

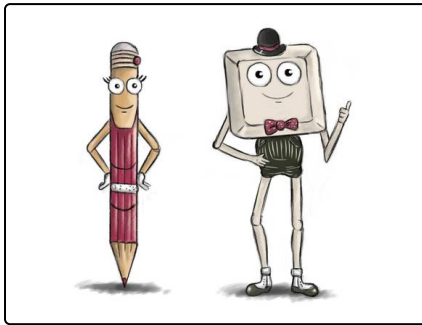


Das komplette Paket, inkl. aller Aufgaben, Tipps, Lösungen und Lösungswege gibt es für alle Abonnenten von [sofatutor.com](https://www.sofatutor.com)



Wie muss ein Einleitung der Nacherzählung richtig lauten? Bestimme.

Wähle alle passenden Einleitungen aus.



Welche Einleitung sollte Teo für Pia aufschreiben?

- A** Eine alte Ziegenmutter lebte mit ihren sieben Kindern zusammen. Eines Tages ließ sie ihre Kinder alleine zu Hause und ging Futter holen. Sie warnte ihre Kinder noch vor dem bösen Wolf und sagte: „Wenn er hereinkommt, frisst er euch alle mit Haut und Haar.“
- B** Eine alte Ziegenmutter lebt mit ihren sieben Kindern zusammen. Eines Tages lässt sie ihre Kinder alleine zu Hause und geht Futter holen. Sie warnt ihre Kinder noch vor dem bösen Wolf und sagt: „Wenn er hereinkommt, frisst er euch alle mit Haut und Haar.“
- C** Eine junge Ziegenmutter lebte mit ihren sechs Kindern zusammen. Eines Tages ließ sie ihre Kinder alleine zu Hause und ging Futter holen. Sie warnte ihre Kinder noch vor dem bösen Wolf und sagte: „Wenn er hereinkommt, frisst er euch alle mit Haut und Haar.“
- D** Eine alte Ziegenmutter lebte mit ihren sieben Kindern zusammen. Eines Tages ließ sie ihre Kinder alleine zu Hause, um Futter zu besorgen. Bevor sie ging, warnte sie ihre Kinder noch vor dem bösen Wolf. Sie erzählte ihnen, dass Wölfe kleine Geißlein mit Haut und Haaren fressen würden.



Unsere Tipps für die Aufgaben

1
von 6

Wie muss ein Einleitung der Nacherzählung richtig lauten? Bestimme.

1. Tipp

Eine wörtliche Rede kann man gut in einer Nacherzählung verwenden, man muss es aber nicht immer tun.

2. Tipp

Die Nacherzählung muss in der ersten Vergangenheit geschrieben werden.

3. Tipp

Man darf hierbei nichts dazuerfinden oder wichtige Dinge ändern.



Lösungen und Lösungswege für die Aufgaben

1
von 6

Wie muss ein Einleitung der Nacherzählung richtig lauten? Bestimme.

Lösungsschlüssel: A, D



Teo weiß schon, was wichtig ist für eine gute Nacherzählung. Die Nacherzählung wird im Präteritum geschrieben und man darf nichts dazuschreiben. Zum Beispiel darf kein achttes Geißlein auftauchen.

Bei einer Einleitung, kannst du schon etwas Spannung aufbauen, so lesen alle gerne die Geschichte weiter. Teo macht in der Einleitung schon Andeutungen auf die Handlung und er verwendet wörtliche Rede. Seine Einleitung sieht so aus: **Eine alte Ziegenmutter lebte mit ihren sieben Kindern zusammen. Eines Tages ließ sie ihre**

Kinder alleine zu Hause und ging Futter holen. Sie warnte ihre Kinder noch vor dem bösen Wolf und sagte: „Wenn er hereinkommt, frisst er euch alle mit Haut und Haar.“

Du kannst die wörtliche Rede auch erst später anwenden und nicht in der Einleitung. Schau mal, diese Einleitung passt auch für eine Nacherzählung: **Eine alte Ziegenmutter lebte mit ihren sieben Kindern zusammen. Eines Tages ließ sie ihre Kinder alleine zu Hause, um Futter zu besorgen. Bevor sie ging, warnte sie ihre Kinder noch vor dem bösen Wolf. Sie erzählte ihnen, dass Wölfe kleine Geißlein mit Haut und Haaren fressen würden.**

Die anderen beiden Einleitungen sind falsch. Denn die eine ist nicht im Präteritum geschrieben und in der anderen stehen falsche Informationen.