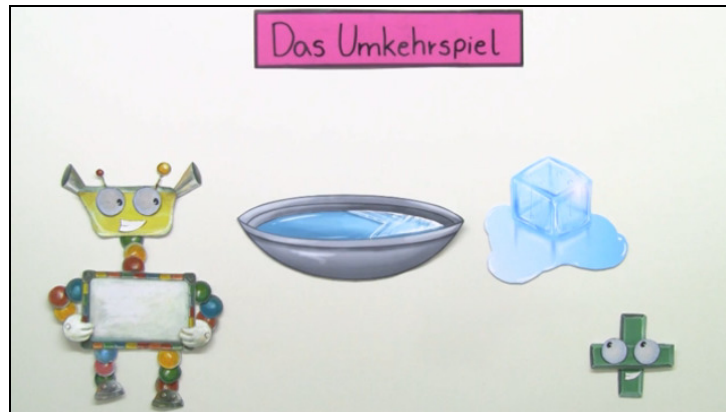




Arbeitsblätter zum Ausdrucken von [sofatutor.com](https://www.sofatutor.com)

# Umkehraufgaben



- 1 Welche Umkehraufgabe gehört zu der Aufgabe  $10 - 7$ ?
- 2 Wie lautet die richtige Umkehrung?
- 3 Wie lautet die Umkehraufgabe?
- 4 Welche Umkehraufgabe passt zu der Aufgabe  $15 - 7$ ?
- 5 Wie lauten die Umkehraufgaben?
- 6 Wie lauten die passenden Umkehraufgaben?
- + mit vielen Tipps, Lösungsschlüsseln und Lösungswegen zu allen Aufgaben

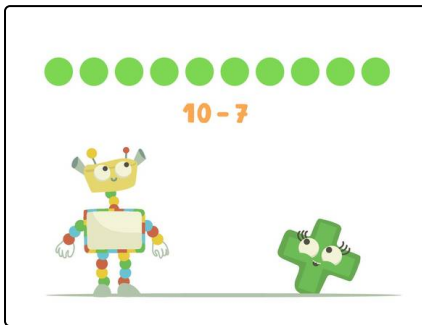


Das komplette Paket, inkl. aller Aufgaben, Tipps, Lösungen und Lösungswege gibt es für alle Abonnenten von [sofatutor.com](https://www.sofatutor.com)



## Welche Umkehraufgabe gehört zu der Aufgabe $10 - 7$ ?

Wähle die richtige Umkehraufgabe aus.



Nico und Lilly beschäftigen sich mit der Minusaufgabe  $10 - 7$ .

Sie wollen die passende Umkehraufgabe finden.  
Kannst du den beiden Freunden helfen?

**A**

$$10 + 7 = 17$$

**B**

$$10 + 3 = 13$$

**C**

$$3 + 7 = 10$$

**D**

$$3 - 3 = 0$$



## Unsere Tipps für die Aufgaben

1  
von 6

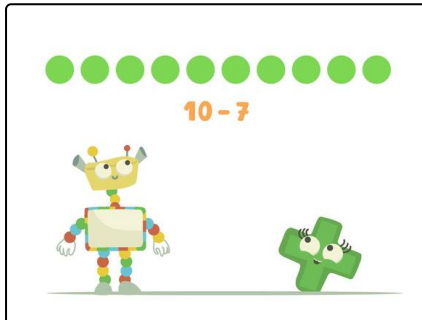
### Welche Umkehraufgabe gehört zu der Aufgabe $10 - 7$ ?

#### 1. Tipp



Die Umkehraufgabe einer Minusaufgabe ist eine Plusaufgabe.

#### 2. Tipp



Zuerst musst du herausfinden, was die Aufgabe  $10 - 7 = ?$  ergibt.

Streiche 7 Plättchen weg. Wie viele Plättchen bleiben übrig?

#### 3. Tipp



Die Umkehraufgabe beginnt mit dem Ergebnis der Aufgabe  $10 - 7 = ?$

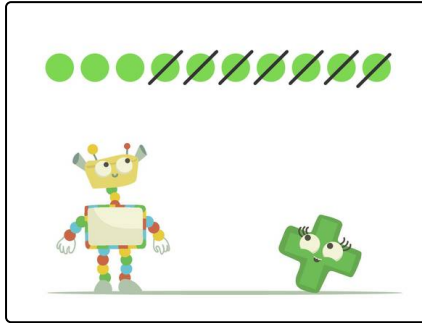


## Lösungen und Lösungswege für die Aufgaben

1  
von 6

### Welche Umkehraufgabe gehört zu der Aufgabe $10 - 7$ ?

Lösungsschlüssel: C



Nico und Lilly wissen, dass sie zuerst die Aufgabe  $10 - 7$  lösen müssen. Sie brauchen das Ergebnis, um die richtige Umkehraufgabe zu finden.

Nico rechnet

$$10 - 7 = 3.$$

Lilly überprüft das Ergebnis. Sie nimmt 7 Plättchen weg und zählt nach. Es bleiben 3 Plättchen übrig, also stimmt das Ergebnis.

Nico weiß, dass die Umkehraufgabe einer Minusaufgabe immer eine Plusaufgabe ist. Vor Lilly und Nico liegen 3 Plättchen. Was

müssen sie tun, damit sie wieder 10 Plättchen haben? Genau, sie müssen 7 Plättchen dazulegen. Lilly schreibt die Umkehraufgabe auf

$$3 + 7 = 10.$$

Und schon sind sie fertig. Klasse, ihr beiden!