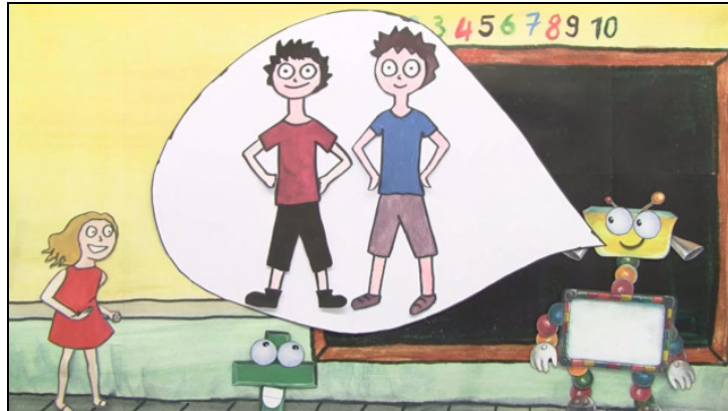




Arbeitsblätter zum Ausdrucken von [sofatutor.com](https://www.sofatutor.com)

Kleiner, Größer und Gleich



- 1 Was weißt du alles über die Zeichen $<$, $>$ und $=$? Bestimme.
- 2 Welche Zahl ist am größten? Bestimme.
- 3 Welches Zeichen ist gesucht? Bestimme.
- 4 Welches Kind ist am größten? Bestimme.
- 5 Welches Zeichen ist gesucht: $<$, $>$ oder $=$? Bestimme.
- 6 Wie sehen die Lösungen zu den Aufgaben aus? Berechne.
- + mit vielen Tipps, Lösungsschlüsseln und Lösungswegen zu allen Aufgaben

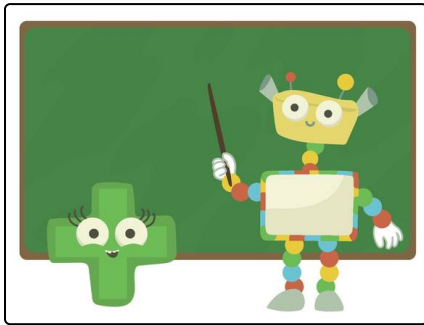


Das komplette Paket, inkl. aller Aufgaben, Tipps, Lösungen und Lösungswege gibt es für alle Abonnenten von [sofatutor.com](https://www.sofatutor.com)



Was weißt du alles über die Zeichen $<$, $>$ und $=$? Bestimme.

Schreibe die Wörter in die passenden Lücken.



Nico und Lilly sind heute in der Schule. Sie wollen lernen, verschiedene Zahlen miteinander zu vergleichen.

Aber was bedeuten die Zeichen?
Kannst du den beiden helfen?

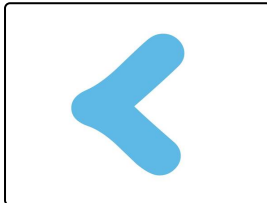
ist gleich groß

Öffnung

ist kleiner als

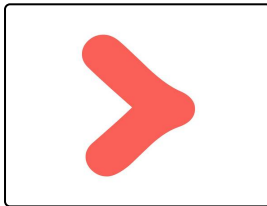
ist größer als

Spitze



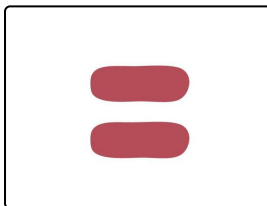
Das Zeichen bedeutet¹.

Diejenige Zahl ist die kleinere, zu der die² zeigt.



Das Zeichen bedeutet³.

Die⁴ des Zeichens zeigt zu der größeren Zahl.



Das Zeichen bedeutet⁵.



Unsere Tipps für die Aufgaben

1
von 6

Was weißt du alles über die Zeichen $<$, $>$ und $=$? Bestimme.

1. Tipp

$$78 < 112$$

Hier siehst du ein Beispiel:

Du sagst 78 ist kleiner als 112.

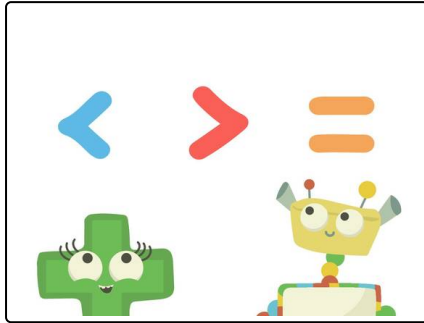


Lösungen und Lösungswege für die Aufgaben

1
von 6

Was weißt du alles über die Zeichen $<$, $>$ und $=$? Bestimme.

Lösungsschlüssel: 1: ist kleiner als // 2: Spitze // 3: ist größer als // 4: Öffnung // 5: ist gleich groß



Nico und Lilly sehen sich die drei Zeichen genauer an.

Sie bemerken, dass sie verschieden weit geöffnet sind. Das $=$ ist sowohl links als auch rechts **gleich weit geöffnet**. Es steht also zwischen **Zahlen, die gleich groß sind**.

Die Zeichen $<$ und $>$ sind auf einer Seite geschlossen und auf der anderen Seite geöffnet.

Die **geschlossene Seite zeigt auf die kleinere Zahl**. Die **geöffnete Seite zeigt auf die größere Zahl**.

Da wir von links nach rechts lesen, bedeuten die Zeichen also Folgendes:

$=$ bedeutet **ist gleich**

$<$ bedeutet **ist kleiner als**

$>$ bedeutet **ist größer als**.