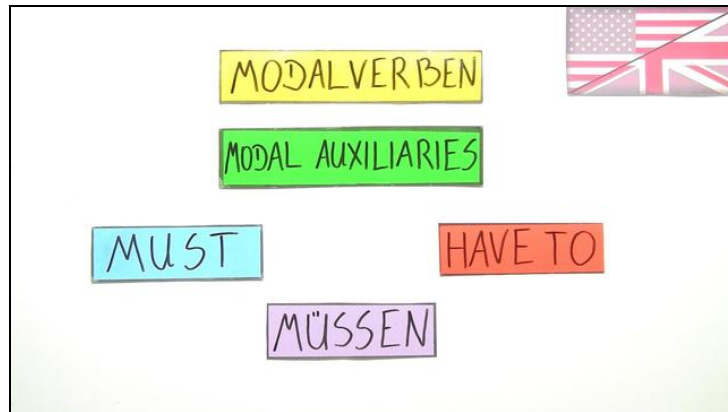




Arbeitsblätter zum Ausdrucken von [sofatutor.com](https://www.sofatutor.com)

## Modal Verbs: must, have to (Übungsvideo)



- 1 Prüfe, welche Sätze mit Modalverben richtig gebildet wurden.
- 2 Vervollständige den Text über die Modalverben.
- 3 Zeige auf, welches Modalverb zu hören ist.
- 4 Entscheide, welche Übersetzung von „müssen“ richtig ist.
- 5 Ermittle die fehlenden Modalverben in den Sätzen.
- 6 Bilde die fehlenden Modalverben im Text.
- + mit vielen Tipps, Lösungsschlüsseln und Lösungswegen zu allen Aufgaben

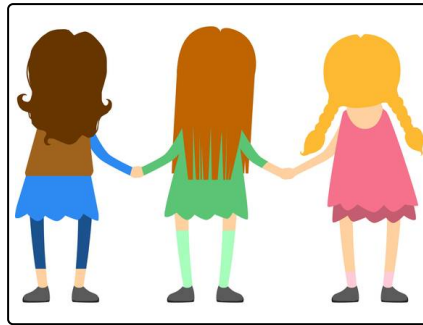


Das komplette Paket, inkl. aller Aufgaben, Tipps, Lösungen und Lösungswege gibt es für alle Abonnenten von [sofatutor.com](https://www.sofatutor.com)



## Prüfe, welche Sätze mit Modalverben richtig gebildet wurden.

Wähle die Sätze aus, in denen die Modalverben richtig verwendet wurden.



- I haven't seen my friends for a long time. I must visit them. **A**
- My plane leaves in two hours. I must go now. **B**
- My parents are very nice. You have to get to know them. **C**
- My dog is amazing. We must go for a walk with her. **D**
- My daughter's swimming lesson starts in half an hour. We have to go now. **E**
- In China children must wear a school uniform. **F**



## Unsere Tipps für die Aufgaben

1  
von 6

### Prüfe, welche Sätze mit Modalverben richtig gebildet wurden.

#### 1. Tipp

Drei der Sätze sind richtig.

---

#### 2. Tipp

Du verwendest *must*, wenn du eine persönliche Meinung ausdrückst und damit zu einer Handlung aufforderst.

---

#### 3. Tipp

Du verwendest *have to*, um eine unpersönliche Tatsache auszudrücken.

---



## Lösungen und Lösungswege für die Aufgaben

1  
von 6

### Prüfe, welche Sätze mit Modalverben richtig gebildet wurden.

**Lösungsschlüssel:** A, D, E

Um zu entscheiden, ob du das Verb *must* oder *have to* verwenden musst, achtest du darauf, ob du im Satz eine persönliche Meinung oder eine unpersönliche Tatsache ausdrückst.

Mit *must* drückst du immer eine persönliche Meinung aus. Das bedeutet, dass du selbst etwas für notwendig hältst und du selbst zu einer Handlung aufforderst. Zum Beispiel: *My dog is very sweet, you must see him.* Hier drückst du also deine eigene Meinung aus. Die Handlung ist nicht unbedingt notwendig in der Situation, auch wenn du es anders siehst.

Das Verb *have to* drückt eine unpersönliche Tatsache aus. Das heißt, dass eine Handlung in einer Situation zwingend notwendig ist. Zum Beispiel: *My bus leaves in 5 minutes. I have to run to catch it.* In dieser Situation ist es notwendig, dass du dich jetzt auf den Weg machst, um den Bus zu erreichen, weil du ihn sonst verpasst.

Merke dir auch, dass du *must* nur im **Simple Present** verwenden kannst. Also wird alles in der Vergangenheit und der fernen Zukunft mit *have to* ausgedrückt.