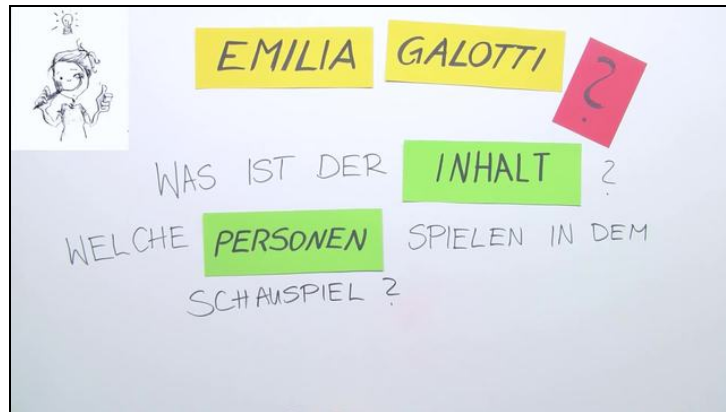




Arbeitsblätter zum Ausdrucken von [sofatutor.com](https://www.sofatutor.com)

„Emilia Galotti“ – Inhalt und Personen (Lessing)



- 1 Beschreibe die Beziehungen der Romanfiguren zueinander.
- 2 Fasse die Aussagen zu Lessings Stück „Emilia Galotti“ zusammen.
- 3 Gib die Handlung des Stücks „Emilia Galotti“ wieder.
- 4 Charakterisiere die Figuren aus dem Stück „Emilia Galotti“.
- 5 Erläutere die Wertvorstellungen Odoardo Galottis und Claudia Galottis anhand des Dramenauszugs.
- 6 Analysiere die Aussage Karl S. Guthkes zu Lessings Drama „Emilia Galotti“.
- + mit vielen Tipps, Lösungsschlüsseln und Lösungswegen zu allen Aufgaben

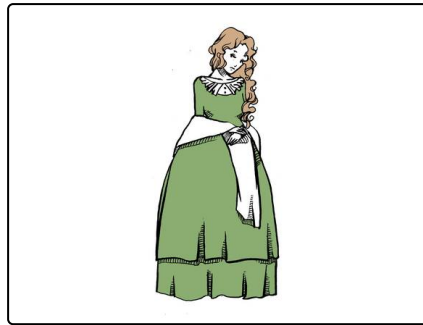


Das komplette Paket, inkl. aller Aufgaben, Tipps, Lösungen und Lösungswege gibt es für alle Abonnenten von [sofatutor.com](https://www.sofatutor.com)



Beschreibe die Beziehungen der Romanfiguren zueinander.

Trage dazu das richtige Wort in die Lücken ein.



- Emilia Unfreiheit Adels Claudia Appiani Prinzen Ermordung
Marinelli Odoardo Bürgertums

In dem Stück stellt Lessing die Wertvorstellungen des¹ denen des² gegenüber. Emilia Galotti steht dabei zwischen diesen zwei Ständegesellschaften und symbolisiert so die³ des Bürgertums.

Obwohl beide Elternteile ihre Tochter Emilia schützen wollen, tun sie dies auf verschiedene Art und Weisen: Während die Mutter⁴ erst sehr spät die Intrigen des Prinzen durchschaut und auf dessen⁵ drängt, will Emilias Vater⁶ die moralische Integrität seiner Tochter schützen. Das ist auch der Grund, weswegen er am Ende⁷ und nicht den⁸ tötet.

Lessing zeigt dabei auch auf, dass der Prinz zur Durchsetzung seiner persönlichen Interessen Hilfe benötigt. Diese bekommt er von seinem Vertrauten⁹, der den Grafen¹⁰ tötet, um dessen Hochzeit mit Emilia zu verhindern.



Unsere Tipps für die Aufgaben

1
von 6

Beschreibe die Beziehungen der Romanfiguren zueinander.

1. Tipp

Wer unterstützt den Prinzen Gonzaga bei der Durchsetzung seiner Pläne?

2. Tipp

Sowohl Odoardo als auch Claudia Galotti wollen ihre Tochter beschützen. Inwiefern unterscheiden sich dabei ihre Vorgehensweisen?



Lösungen und Lösungswege für die Aufgaben

1
von 6

Beschreibe die Beziehungen der Romanfiguren zueinander.

Lösungsschlüssel: [1+2]1: Adels **oder** Bürgertums // 3: Unfreiheit // 4: Claudia // 5: Ermordung // 6: Odoardo // 7: Emilia // 8: Prinzen // 9: Marinelli // 10: Appiani

Jede Antwort darf nur einmal eingesetzt werden. Die Reihenfolge ist frei wählbar.

Lessing stellt in seinem Stück „Emilia Galotti“ die adlige Welt den bürgerlichen Moralvorstellungen gegenüber. Während der **Prinz** und der **Kammerherr Marinelli** als Repräsentanten des Adels skrupellos in ihrem Vorgehen beschrieben werden, stellt die **Gräfin Orsina** eine Brücke zum Bürgertum dar, indem sie Odoardo in die Machenschaften des Prinzen einweihet und ihn zum Mord an diesem ermutigt. Allerdings tut sie dies nur, weil sie in ihrer Eitelkeit gekränkt ist und hegt deswegen ebenso niedere Motive. Sowohl Claudia als auch Odoardo wollen ihre Tochter schützen. Während Claudia den Prinzen ermorden will, ist Odoardo die moralische Integrität seiner Tochter Emilia wichtiger, weswegen er sich letztendlich dazu entschließt, Emilia zu töten.