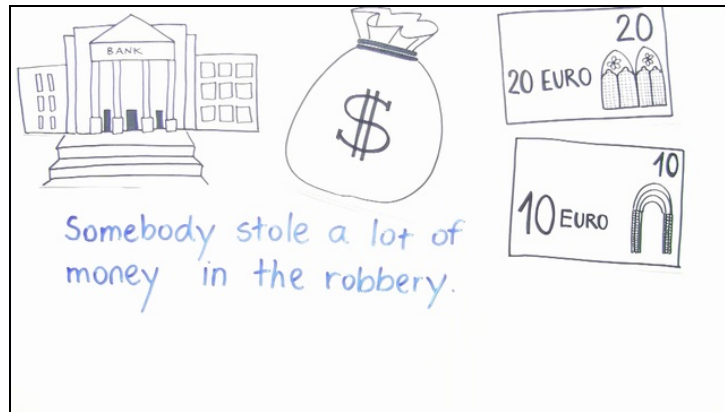




Arbeitsblätter zum Ausdrucken von [sofatutor.com](https://www.sofatutor.com)

Passive and Active (Übungsvideo)



- 1 **Bestimme, welche der Aktivsätzen mit welchen Passivsätzen zusammengehören.**
- 2 **Entscheide, welcher Satz im Passiv und welcher im Aktiv steht.**
- 3 **Ergänze die Tabelle mit den Passivformen.**
- 4 **Wie müssen diese Satzteile angeordnet werden? Entscheide.**
- 5 **Ergänze die Passivformen im Simple Present und Simple Past.**
- 6 **Bilde Passivsätze aus den Aktivsätzen.**
- + **mit vielen Tipps, Lösungsschlüsseln und Lösungswegen zu allen Aufgaben**



Das komplette Paket, **inkl. aller Aufgaben, Tipps, Lösungen und Lösungswege** gibt es für alle Abonnenten von [sofatutor.com](https://www.sofatutor.com)



Bestimme, welche der Aktivsätzen mit welchen Passivsätzen zusammengehören.

Verbinde die Aktivsätze und Passivsätze miteinander. Achte auf die Zeitformen.



They build the house.	A	1	The house had been built.
They built the house	B	2	The house has been built.
They have built the house.	C	3	The house is being built.
They had built the house.	D	4	The house was being built.
They are building the house.	E	5	The house is built.
They were building the house.	F	6	The house was built.



Unsere Tipps für die Aufgaben

1
von 6

Bestimme, welche der Aktivsätzen mit welchen Passivsätzen zusammengehören.

1. Tipp

Achte auf die Zeitform des Hilfsverbes im Passiv.



Lösungen und Lösungswege für die Aufgaben

1
von 6

Bestimme, welche der Aktivsätzen mit welchen Passivsätzen zusammengehören.

Lösungsschlüssel: A—5 // B—6 // C—2 // D—1 // E—3 // F—4

Das Passiv wird immer mit dem *Past Participle* (-ed) gebildet. Bei unregelmäßigen Verben benutzt du die dritte Form des Verbs. Verwendet wird das Passiv meistens, um die Perspektive eines Satzes zu ändern. Indem du einen Satz ins Passiv setzt, vertauschst du das Subjekt und das Objekt.

- **My mum hung the picture on the wall.**
- **The picture on the wall was hung by my mum.**

Um herauszufinden, um welche Zeitform es sich beim Passiv handelt, muss man sich das Hilfsverb anschauen. Die Zeitform des Hilfsverbs gibt an, in welcher Zeitform der komplette Satz steht. Die Form des Hilfsverb bezieht sich dann auf das Objekt des Aktivsatzes, welches im Passivsatz zum Subjekt geworden ist.