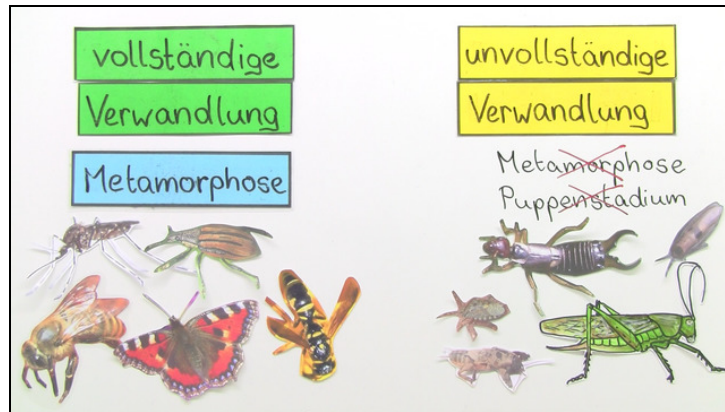




Arbeitsblätter zum Ausdrucken von [sofatutor.com](https://www.sofatutor.com)

# Entwicklung von Insekten - vom Ei zur Imago



- 1 Schildere die Lebensdauer von Eintagsfliegen.
- 2 Beschrifte den Körperbau der Larve des kleinen Fuchses.
- 3 Beschreibe die Entwicklung des kleinen Fuchses.
- 4 Entscheide, welche Art der Verwandlung die Insektenart durchläuft.
- 5 Erkläre, wieso nur einem Teil der Insekten die vollständige Verwandlung zugeschrieben wird, obwohl alle sich letztendlich zur Imago entwickeln.
- 6 Vergleiche die Lebensweise der Raupe und der Imago des Schmetterlings.
- + mit vielen Tipps, Lösungsschlüsseln und Lösungswegen zu allen Aufgaben

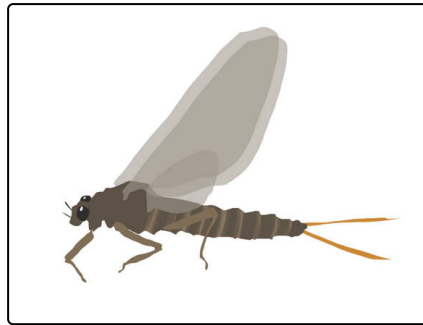


Das komplette Paket, inkl. aller Aufgaben, Tipps, Lösungen und Lösungswege gibt es für alle Abonnenten von [sofatutor.com](https://www.sofatutor.com)



## Schildere die Lebensdauer von Eintagsfliegen.

Wähle die richtige Antwort aus.



- A** Eintagsfliegen leben einige Stunden bis wenige Tage, da sie sich direkt nach dem Schlüpfen fortpflanzen und kurz darauf sterben.
- B** Als Imago leben Eintagsfliegen nur Stunden bis Tage. Zuvor verbringen sie jedoch 1-2 Jahre im Larvenstadium.
- C** Eintagsfliegen leben für mehrere Wochen, die sie überwiegend mit der Partnersuche verbringen.
- D** Eintagsfliegen leben trotz des Namens nur für wenige Stunden. Diese Zeit genügt zur Zeugung der nächsten Generation.



## Unsere Tipps für die Aufgaben

1  
von 6

### Schildere die Lebensdauer von Eintagsfliegen.

#### 1. Tipp

Erinnere dich an die gesamte Entwicklung der Eintagsfliege, beginnend beim Ei.

---

#### 2. Tipp

Nach dem Schlüpfen häutet sich die Larve mehrmals, bis die letzte Häutung die Imago hervorbringt.

---

#### 3. Tipp

Die Partnersuche dauert bei den Eintagsfliegen nur einige Stunden bis Tage.

---



## Lösungen und Lösungswege für die Aufgaben

1  
von 6

### Schildere die Lebensdauer von Eintagsfliegen.

**Lösungsschlüssel:** B

Eintagsfliegen verdienen ihren Namen durch ihr kurzes Leben im ausgewachsenen Zustand, der **Imago**. Das Schlüpfen der Imago bei der letzten Häutung ist jedoch *nicht* der Lebensbeginn. Denn schon in den vorausgehenden **Larvenstadien** führen sie ein aktives Leben voller Bewegung, Nahrungssuche und Wachstum. Zählt man das Leben als Larve mit, kommen zu dem wenige Tage dauernden Leben als Imago noch 1-2 **Jahre** hinzu.