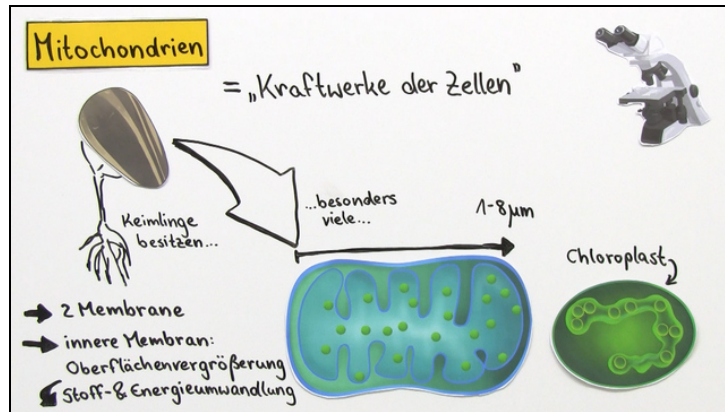




Arbeitsblätter zum Ausdrucken von [sofatutor.com](https://www.sofatutor.com)

Zellatmung – lebensnotwendig für alle Zellen



- 1 Definiere die Begriffe *autotropher Organismus* und *heterotropher Organismus*.
- 2 Nenne die Wortgleichung der Zellatmung.
- 3 Beschreibe Aufbau und Funktion der Mitochondrien.
- 4 Erkläre das Ergebnis von *Priestleys Experiment*.
- 5 Erkläre, warum Samen nicht zu tief in die Erde gepflanzt werden dürfen.
- 6 Ordne die Lebewesen den autotrophen oder heterotrophen Organismen zu.
- + mit vielen Tipps, Lösungsschlüsseln und Lösungswegen zu allen Aufgaben



Das komplette Paket, inkl. aller Aufgaben, Tipps, Lösungen und Lösungswege gibt es für alle Abonnenten von [sofatutor.com](https://www.sofatutor.com)



Definiere die Begriffe *autotropher Organismus* und *heterotropher Organismus*.

Setze die passenden Begriffe in die Lücken ein.

anorganische

fremder

Autotrophe

körper eigener

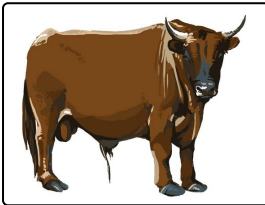
Heterotrophe

organische

organische



.....¹ Organismen wie die Tomatenpflanze nehmen
.....² Stoffe aus ihrer Umwelt auf, um daraus
körpereigene,³ Stoffe herzustellen



.....⁴ Organismen wie das Rind nehmen
.....⁵ Stoffe auf, indem sie zum Beispiel Pflanzen
fressen. Diese Stoffe nutzen sie zum Aufbau⁶,
organischer Stoffe oder zur Energiegewinnung.



Unsere Tipps für die Aufgaben

1
von 6

Definiere die Begriffe *autotropher Organismus* und *heterotropher Organismus*.

1. Tipp

Das Wort *autotroph* stammt aus dem Griechischen und bedeutet soviel wie *sich selbst ernährend*.

2. Tipp

Das Wort *heterotroph* stammt ebenfalls aus dem Griechischen und bedeutet soviel wie *sich von anderen ernährend*.

3. Tipp

Als organische Stoffe werden Stoffe bezeichnet, die von Lebewesen hergestellt wurden, alle anderen Stoffe nennt man anorganische Stoffe.

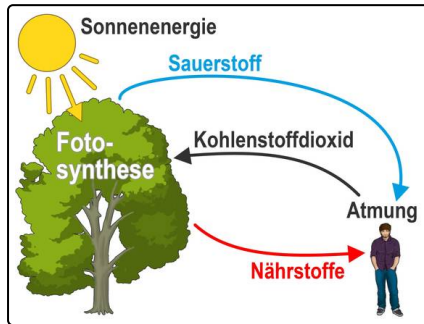


Lösungen und Lösungswege für die Aufgaben

1
von 6

Definiere die Begriffe *autotropher Organismus* und *heterotropher Organismus*.

Lösungsschlüssel: 1: Autotrophe // 2: anorganische // 3: organische // 4: Heterotrophe // 5: organische // 6: körpereigener



Nicht alle Organismen auf der Welt können von den natürlichen Stoffen, die auf unserer Erde zur Verfügung stehen, leben. Sie benötigen Nährstoffe, die von anderen Lebewesen hergestellt werden. Diese Lebewesen ernähren sich also von anderen Lebewesen. Mit dem aus dem Griechischen stammenden Fachwort bezeichnet man sie als **heterotroph**. Die Organismen, die zum Leben keine von anderen Lebewesen erzeugten Stoffe benötigen, ernähren sich hingegen von anorganischen Stoffen, die Sonne kann als Energiequelle dienen. Sie werden als **autotroph** bezeichnet.