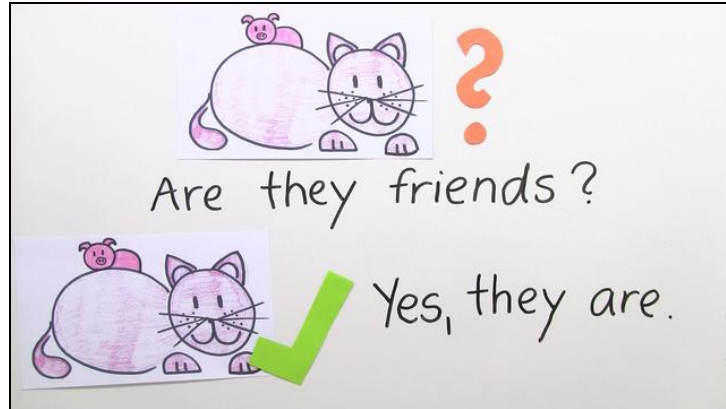




Arbeitsblätter zum Ausdrucken von [sofatutor.com](https://www.sofatutor.com)

Short Answers – they are and they aren't



- 1 **Wo wurde das Hilfsverb *to be* richtig verwendet? Bestimme.**
- 2 Welche ist die passende Kurzform? Nenne sie.
- 3 Welche der Sätze wurden richtig gebildet? Bestimme.
- 4 Welche Reihenfolge ist die richtige? Bilde die Sätze.
- 5 Welche Form von *to be* fehlt? Entscheide.
- 6 Wie antwortest du auf diese Fragen? Bilde die richtigen Antwortsätze.
- + mit vielen Tipps, Lösungsschlüsseln und Lösungswegen zu allen Aufgaben

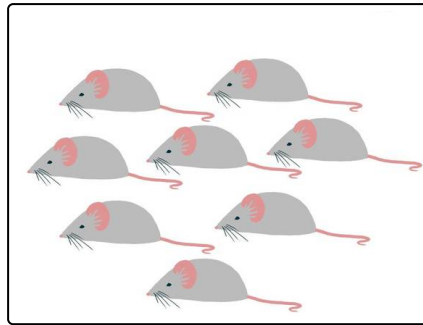


Das komplette Paket, **inkl. aller Aufgaben, Tipps, Lösungen und Lösungswege** gibt es für alle Abonnenten von [sofatutor.com](https://www.sofatutor.com)



Wo wurde das Hilfsverb *to be* richtig verwendet? Bestimme.

Markiere die richtigen Formen von *to be* .



 Richtige Form

- 1 The cat and the mouse aren't / isn't friends.
- 2 The dog and the horse is / are friends.
- 3 Are they at home? Yes, they is / they are at home.
- 4 Is she his friend? No, she isn't / aren't.
- 5 The mouse and the rat is / are friends.
- 6 The kids play in the garden. They are / is friends.



Unsere Tipps für die Aufgaben

1
von 6

Wo wurde das Hilfsverb *to be* richtig verwendet? Bestimme.

1. Tipp

is ist die konjugierte Form von *to be* und wird nur für die 3. Person Singular verwendet (*he, she, it*).

2. Tipp

are ist die konjugierte Form von *to be* und wird für alle Pluralformen (*we, you, they*) sowie die 2. Person Singular (*you*) verwendet.



Lösungen und Lösungswege für die Aufgaben

1
von 6

Wo wurde das Hilfsverb *to be* richtig verwendet? Bestimme.

Lösungsschlüssel: Richtige Form: 1, 4, 6, 7, 10, 11

Bei dieser Aufgabe musstest du entscheiden, welche Form von *to be* hier richtig verwendet wurde. Die Form *is* wird für die dritte Person Singular (*he, she, it*) verwendet. Die Form *are* wird für alle Pluralformen (*we, you, they*) sowie für die zweite Person Singular (*you*) verwendet. Für die erste Person Singular verwenden wir die Form *am*.

Merke dir, dass bei den Kurzformen des Hilfsverbs *to be* immer der erste Buchstabe durch ein Apostroph ' ersetzt wird (*I am* wird zu *I'm*, *you are* zu *you're*).

Merke dir auch, dass bei Fragen, die mit *no* beantwortet werden in der Regel die Kurzform des Verbs *to be* verwendet wird.