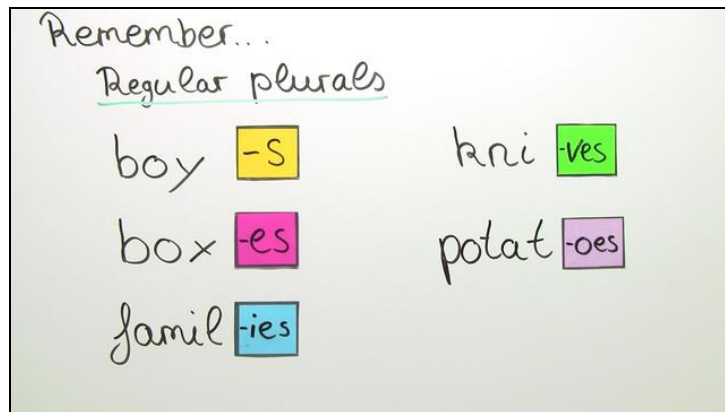




Arbeitsblätter zum Ausdrucken von [sofatutor.com](https://www.sofatutor.com)

Substantiv – Pluralformen (Übungsvideo)



- 1 Nenne die Pluralform, die zu der Singularform passt.
- 2 Vervollständige die Pluralformen.
- 3 Bestimme, welche Sätze mit Plural richtig gebildet wurden.
- 4 Entscheide, welcher Plural an welcher Stelle eingesetzt werden muss.
- 5 Ermittle die gesuchten Begriffe.
- 6 Bilde die Pluralformen der angegebenen Substantive.
- + mit vielen Tipps, Lösungsschlüsseln und Lösungswegen zu allen Aufgaben

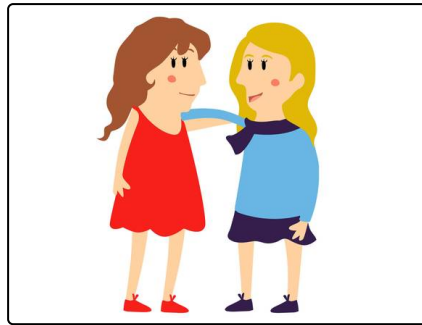


Das komplette Paket, inkl. aller Aufgaben, Tipps, Lösungen und Lösungswege gibt es für alle Abonnenten von [sofatutor.com](https://www.sofatutor.com)



Nenne die Pluralform, die zu der Singularform passt.

Verbinde die Wortpaare.



- family — **A**
- book — **B**
- party — **C**
- bush — **D**
- leaf — **E**
- mouse — **F**
- house — **G**
- bed — **H**

- 1** parties
- 2** houses
- 3** beds
- 4** families
- 5** books
- 6** mice
- 7** leaves
- 8** bushes



Unsere Tipps für die Aufgaben

1
von 6

Nenne die Pluralform, die zu der Singularform passt.

1. Tipp

Regelmäßige Pluralformen enden im Englischen auf -s oder -es.

2. Tipp

Unregelmäßige Pluralformen bilden den Plural ohne -s. Die unregelmäßigen Pluralformen musst du auswendig lernen.



Lösungen und Lösungswege für die Aufgaben

1
von 6

Nenne die Pluralform, die zu der Singularform passt.

Lösungsschlüssel: A—4 // B—5 // C—1 // D—8 // E—7 // F—6 // G—2 // H—3

In dieser Aufgabe konntest du sowohl unregelmäßige als auch regelmäßige Pluralformen sehen. Diese musstest du den Singularformen der **nouns** zuordnen.

- Bei den regelmäßigen Pluralformen musst du an das Substantiv lediglich ein **-s** anhängen wie bei: *bed (Sg.)= beds (Pl.)*, *house (Sg.)= houses (Pl.)* und *book (Sg.)= books (Pl.)*.
- Manchmal muss man jedoch auch ein **-es** an das Substantiv anhängen, um den Plural zu erhalten. Dies ist der Fall, wenn das Substantiv auf einen Zischlaut endet, wie bei *box (Sg.)= boxes (Pl.)* und *bush (Sg.)= bushes (Pl.)*.
- Wenn das Substantiv auf **-y** endet und vor dem **-y** ein Konsonant steht, wird es zu einem **i**, an dieses hängst du die Endung **-es** an. So wird aus *family (Sg.)= families (Pl.)* und aus *party (Sg.)= parties (Pl.)*.
- Endet das Substantiv auf **-f** oder **-fe**, wird entweder nur ein **-s** angehängt oder das **f** wird zu **v**, wie bei *leaf (Sg.) - leaves (Pl.)*.
- Weiterhin gibt es unregelmäßige Pluralformen, die du am besten auswendig lernst: *mouse (Sg.) = mice (Pl.)*