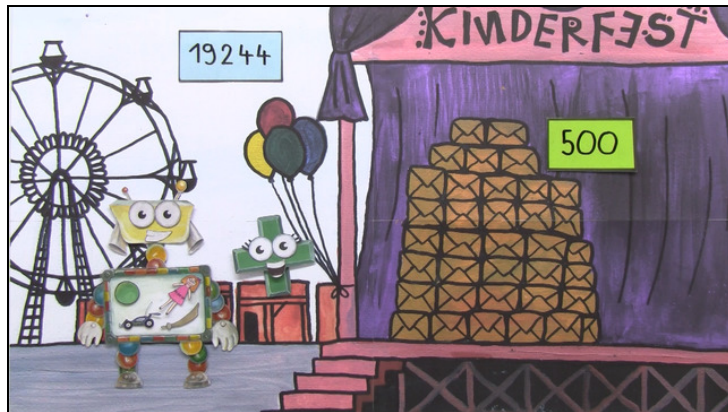




Arbeitsblätter zum Ausdrucken von [sofatutor.com](https://www.sofatutor.com)

Schriftliche Division mit Rest



- 1 Wie groß ist der Rest? Bestimme.
- 2 Wie viele Spielzeuge sind in einer Geschenkbox? Berechne.
- 3 Welche Lösung ist die richtige? Bestimme.
- 4 Wie viele Gummibärchen bekommt jedes Kind? Berechne.
- 5 Wie rechnet John $396462 : 150$? Gib an.
- 6 Welche Aufgabe gehört zu welchem Ergebnis? Berechne.
- + mit vielen Tipps, Lösungsschlüsseln und Lösungswegen zu allen Aufgaben

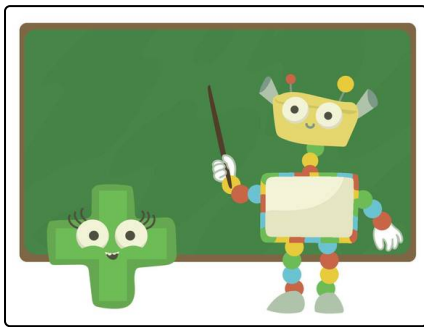


Das komplette Paket, inkl. aller Aufgaben, Tipps, Lösungen und Lösungswege gibt es für alle Abonnenten von [sofatutor.com](https://www.sofatutor.com)



Wie groß ist der Rest? Bestimme.

Wähle die richtige Antwort aus.



Lilly sagt, bei manchen Aufgaben kann man den Rest ganz einfach erkennen. Gemeinsam mit Nico untersucht sie die Aufgabe

$$100\ 001 : 1000 = ?$$

Kannst du ihnen dabei helfen, den Rest zu bestimmen?

A
100

B
1

C
2

D
1000



Unsere Tipps für die Aufgaben

1
von 6

Wie groß ist der Rest? Bestimme.

1. Tipp

Um den Rest herauszufinden, kannst du zuerst $100\ 000 : 1000$ schriftlich ausrechnen.
Nimm dir dafür ein Blatt Papier zur Hilfe.

2. Tipp

Hier siehst du ein Beispiel:

Wenn du eine Zahl durch 10 teilst, gibt es einen Trick.

Bei der Aufgabe $100 : 10$ streichst du bei der 100 und bei der 10 einfach eine 0 weg. Du streichst jeweils genau eine 0 weg, weil die Zahl 10 eine 0 hat. So kannst du die einfachere Aufgabe ausrechnen:

$$10 : 1 = 10.$$

Das Ergebnis von $100 : 10 = 10$.

3. Tipp

Hier siehst du ein weiteres Beispiel:

$$101 : 10 = 10 \text{ Rest } 1$$

Probe:

$$10 \cdot 10 = 100 \text{ und } 100 + 1 (\text{Rest}) = 101 .$$



Lösungen und Lösungswege für die Aufgaben

1
von 6

Wie groß ist der Rest? Bestimme.

Lösungsschlüssel: B

Lilly zeigt Nico, wie man die Aufgabe rechnen kann. Sie kennt einen Trick für das Dividieren durch 1000. Dafür macht sie aus der Aufgabe $100\ 001 : 1000$ die neue Aufgabe $100\ 000 : 1000$.

Hier streicht Lilly die drei letzten Nullen der 100 000 und der 1000 weg, denn die 1000 hat genau 3 Nullen.

Dann sieht die Aufgabe so aus:

$$100 : 1 = 100 .$$

Und das ist auch schon unser Ergebnis:

$$100\ 000 : 1000 = 100 .$$

Aber halt, die eigentliche Aufgabe war $100\ 001 : 1000$. Die 1000 passt aber kein einziges Mal in die 1 hinein. Also ist der Rest 1.

$$100\ 001 : 1000 = 100 \text{ Rest } 1$$