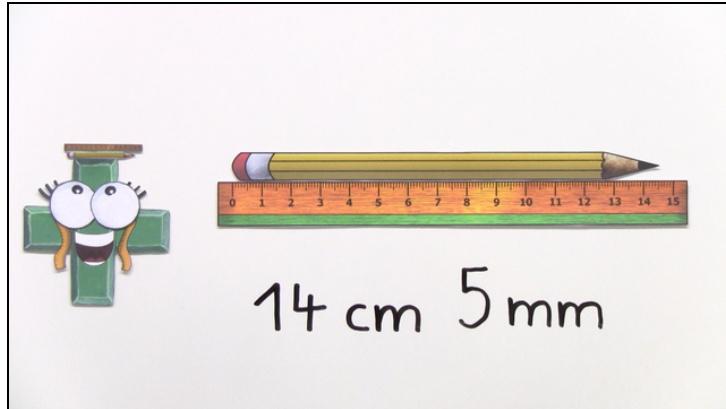




Arbeitsblätter zum Ausdrucken von [sofatutor.com](https://www.sofatutor.com)

Längen messen



- 1 **Wie lang ist der Bleistift? Gib an.**
- 2 Was weißt du alles über das Lineal? Beschreibe es.
- 3 Wie lang ist der Schreibtisch? Bestimme.
- 4 Wie lang ist die Tafel? Bestimme.
- 5 Wie lang sind die Gegenstände? Bestimme.
- 6 Wie lang sind die Gegenstände? Ordne zu.
- + mit vielen Tipps, Lösungsschlüsseln und Lösungswegen zu allen Aufgaben

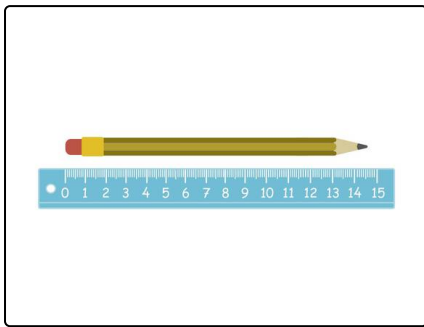


Das komplette Paket, **inkl. aller Aufgaben, Tipps, Lösungen und Lösungswege** gibt es für alle Abonnenten von [sofatutor.com](https://www.sofatutor.com)



Wie lang ist der Bleistift? Gib an.

Wähle die richtige Antwort aus.



Nico und Lilly wollen herausfinden, wie lang Lillys Bleistift ist. Kannst du ihnen dabei helfen und ablesen, wie lang er ist?

14cm und 5mm **A**

1cm und 9mm **B**

15cm **C**

14m und 5cm **D**



Unsere Tipps für die Aufgaben

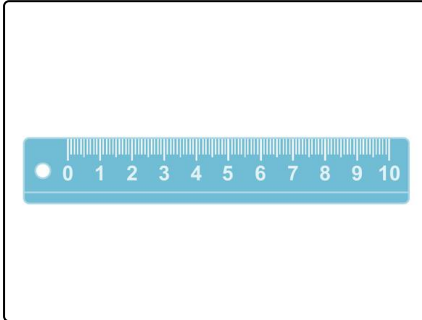
1
von 6

Wie lang ist der Bleistift? Gib an.

1. Tipp

Lies am Lineal ab, wie lang der Bleistift ist.

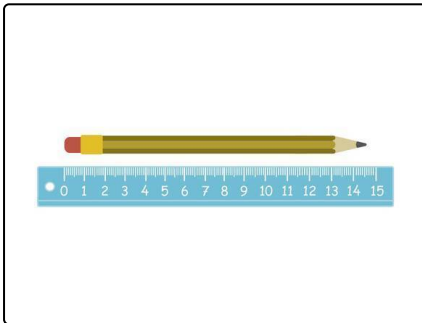
2. Tipp



Der Sprung zwischen zwei großen nebeneinander liegenden Strichen ist genau 1 Zentimeter lang.

Der Sprung zwischen zwei kleinen nebeneinander liegenden Strichen ist genau 1 Millimeter lang.

3. Tipp



Der Bleistift ist etwas länger als 14 Zentimeter.
Vergiss die Millimeter nicht.

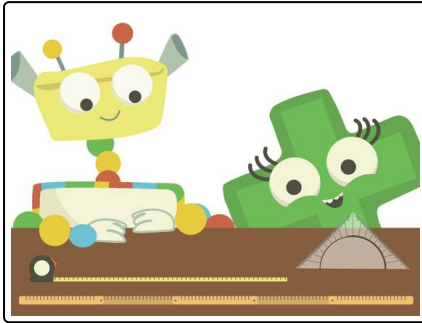


Lösungen und Lösungswege für die Aufgaben

1
von 6

Wie lang ist der Bleistift? Gib an.

Lösungsschlüssel: A



Nico und Lilly messen den Bleistift mit einem Lineal.

Sie legen das eine Ende des Stiftes bei 0 an und lesen dann ab, wo die Spitze des Bleistifts endet. Der Bleistift endet ein kleines Stück nach dem großen Strich mit der 14.

Das bedeutet, dass der Stift ein bisschen länger als 14 Zentimeter ist.

Nico sieht genau hin. Der Bleistift endet an dem 5. kleinen Strich nach der 14. Das heißt, dass zu den 14 cm noch 5 mm dazu

kommen.

Der Bleistift ist also 14 cm und 5 mm lang.