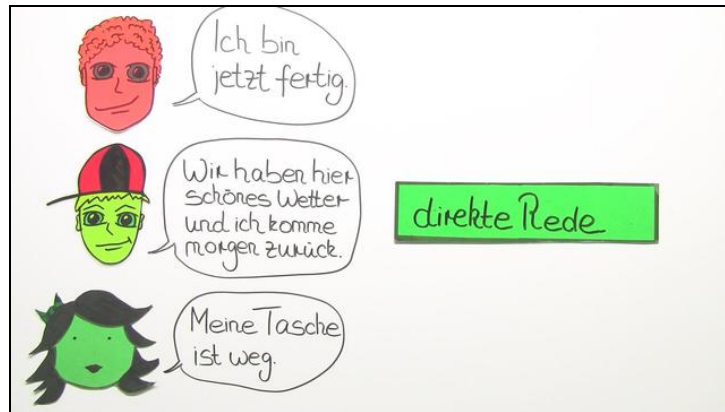




Arbeitsblätter zum Ausdrucken von [sofatutor.com](https://www.sofatutor.com)

Indirekte Rede (Übungsvideo 2)



- 1 Ergänze die Ortsangaben in der indirekten Rede.
- 2 Vervollständige die Beispielsätze aus dem Video mit den richtigen Zeitangaben.
- 3 Gib die Sätze in der indirekten Rede wieder.
- 4 Bilde den Konjunktiv I der Modalverben.
- 5 Ermittle, wie die Sätze in der indirekten Rede heißen.
- 6 Zeige, dass du den Inhalt des Artikels mit Hilfe der indirekten Rede wiedergeben kannst.
- + mit vielen Tipps, Lösungsschlüsseln und Lösungswegen zu allen Aufgaben

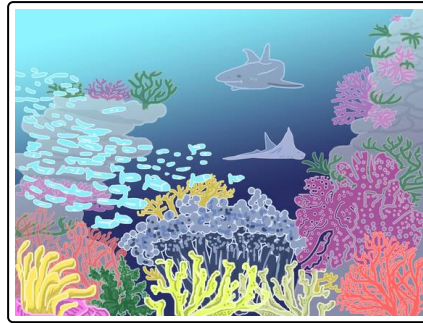


Das komplette Paket, inkl. aller Aufgaben, Tipps, Lösungen und Lösungswege gibt es für alle Abonnenten von [sofatutor.com](https://www.sofatutor.com)



Ergänze die Ortsangaben in der indirekten Rede.

Schreibe die zutreffende Ortsangabe in die richtige Lücke.



dort

hier

da

dorthin

dort

1 Tina sagt: *Ich fahre in diesem Jahr nicht weg, ich bleibe hier.*

Paul erzählt Matze: *Tina fährt in diesem Jahr nicht weg, sie bleibt*¹.

2 Paul sagt beim Schnorcheln: *Letztes Jahr habe ich hier ganz viele Fische gesehen.*

Matze erzählt Tina: *Paul sagte, er habe*² *letztes Jahr viele Fische gesehen.*

3 Tina fragt Paul, wie das Wetter war. Paul antwortet: *Wir hatten schönes Wetter.*

Als Tina Matze trifft, sagt sie zu ihm: *Paul sagte, ihr hattet*³ *schönes Wetter.*



Unsere Tipps für die Aufgaben

1
von 6

Ergänze die Ortsangaben in der indirekten Rede.

1. Tipp

Das Adverb **da** wird oft auch synonym mit **hier** verwendet, wohingegen **dort** einen *anderen, weit entfernten Ort* meint.



Lösungen und Lösungswege für die Aufgaben

1
von 6

Ergänze die Ortsangaben in der indirekten Rede.

Lösungsschlüssel: 1: da // 2: dort // 3: dort

Neben der Änderung der Pronomen und Zeitangaben bei der Umwandlung von der **direkten Rede** in die **indirekte Rede** musst du auch auf die Änderung der **Ortsangaben** achten. Wenn du das Gesagte eines anderen wiedergeben möchtest, musst du deutlich machen, um welchen Ort es sich handelt.

- **Direkte Rede** Anja: *Hier gibt es einen so schönen Strand.*
- **Indirekte Rede** Anja berichtet, **dort** gäbe es einen so schönen Strand.

Würdest du die Ortsangabe nicht ändern, könnte der Eindruck entstehen, ganz gleich, wo du dich gerade befindest, gäbe es auch einen schönen Strand.