




Arbeitsblätter zum Ausdrucken von [sofatutor.com](https://www.sofatutor.com)

Dehnung der Umlaute ä, ö, ü

Dehnung der Umlaute

4. Doppelvokal → Umlaut

- selten

Saal 

➔ Pluralform: Säle

➔ Verkleinerungsform: Sälchen

- 1 Bestimme, wie man das jeweilige Wort mit langem Umlaut schreibt.
- 2 Fasse die Regeln zur Schreibung von gedehnten Umlauten zusammen.
- 3 Gib den entsprechenden Gebrauch von Umlauten an.
- 4 Arbeite heraus, nach welcher Regel der lang gesprochene Umlaut geschrieben wird.
- 5 Ermittle die richtige Schreibweise von Plural- und Verkleinerungsformen.
- 6 Arbeite heraus, wie die Wörter mit lang gesprochenem Umlaut geschrieben werden.
- + mit vielen Tipps, Lösungsschlüsseln und Lösungswegen zu allen Aufgaben



Das komplette Paket, inkl. aller Aufgaben, Tipps, Lösungen und Lösungswege gibt es für alle Abonnenten von [sofatutor.com](https://www.sofatutor.com)



Bestimme, wie man das jeweilige Wort mit langem Umlaut schreibt.

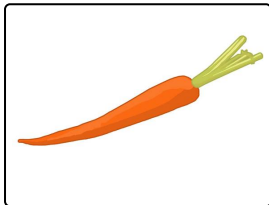
Trage dazu das Wort dazu in die Lücken ein.



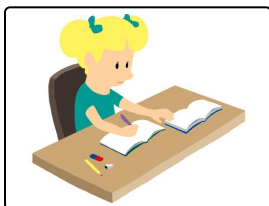
die Kr _____¹



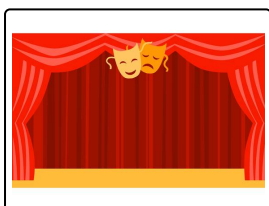
der L _____²



die M _____³



die Pr _____⁴



die B _____⁵



Unsere Tipps für die Aufgaben

1
von 6

Bestimme, wie man das jeweilige Wort mit langem Umlaut schreibt.

1. Tipp

Beachte, dass es auch lang gesprochene Umlaute mit einer unsichtbaren Dehnung gibt, wie im Wort *Bär*.

2. Tipp

Das Dehnungs-h kennzeichnet einen lang gesprochenen Umlaut, wie in dem Wort *Mühe*.



Lösungen und Lösungswege für die Aufgaben

1
von 6

Bestimme, wie man das jeweilige Wort mit langem Umlaut schreibt.

Lösungsschlüssel: 1: ähe // 2: öwe // 3: öhre // 4: üfung // 5: ühne

Es gibt mehrere Möglichkeiten lang gesprochene Umlaute zu schreiben:

- Einige Wörter mit lang gesprochenen Umlauten werden mit einem **Dehnungs-h** geschrieben, wie in *Bühne* oder *Möhre*.
- Manchmal kann es sich bei einem lang gesprochenen Umlaut auch um ein **silbentrennendes h** handeln, wie in *Krä-he*. Zwar ist der Umlaut in diesem Fall immer noch lang, doch eröffnet das h eine neue Silbe.
- In einigen Fällen wird ein lang gesprochener Umlaut in seiner Schreibung jedoch nicht gesondert gekennzeichnet, wie in *Löwe* oder *Prüfung*.