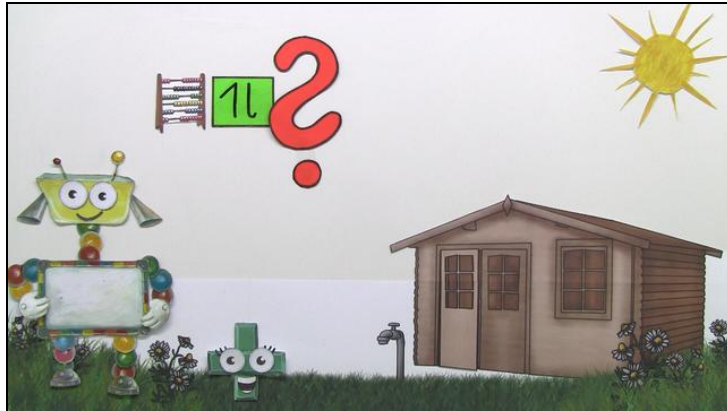




Arbeitsblätter zum Ausdrucken von [sofatutor.com](https://www.sofatutor.com)

# Der Liter



- 1 **Wie misst man den Inhalt von Gefäßen? Bestimme.**
- 2 In welches Gefäß passt am meisten Wasser? Bestimme.
- 3 Wie viele Eimer Wasser passen in den Pool? Berechne.
- 4 Wie viele Eimer Wasser passen in die Gefäße? Entscheide.
- 5 Wie viele Liter Wasser passen in das Aquarium? Berechne.
- + mit vielen Tipps, Lösungsschlüsseln und Lösungswegen zu allen Aufgaben

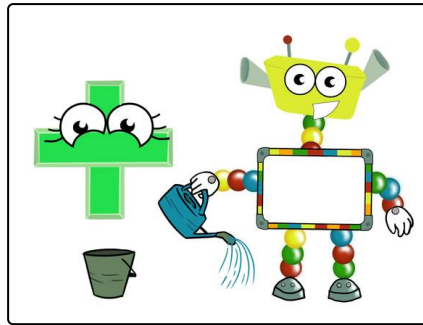


Das komplette Paket, **inkl. aller Aufgaben, Tipps, Lösungen und Lösungswege** gibt es für alle Abonnenten von [sofatutor.com](https://www.sofatutor.com)



## Wie misst man den Inhalt von Gefäßen? Bestimme.

Fülle die Lücken mit den passenden Wörtern und Zahlen.



Maßeinheit

l

12 Liter

in Zentimetern

in Litern

Lilly und Nico wollen herausfinden, wie viel Wasser in Nicos Gießkanne passt. Sie wollen also einen Rauminhalt messen.

Zum Glück weiß Lilly, dass man Rauminhalte .....<sup>1</sup> misst.

In den Messbecher passt genau 1 Liter.

Nico schüttet 12 Messbecher in seine Gießkanne. Dann passen in die Gießkanne .....<sup>2</sup> Wasser.

Liter ist also eine .....<sup>3</sup>. Man kann Liter auch abkürzen, dann schreibt man nur .....<sup>4</sup>.



## Unsere Tipps für die Aufgaben

1  
von 5

### Wie misst man den Inhalt von Gefäßen? Bestimme.

#### 1. Tipp

Wenn Nico 1 Messbecher in die Gießkanne schüttet, dann ist das 1 Liter.

Wenn Nico 2 Messbecher in die Gießkanne schüttet, dann sind das 2 Liter.

---

#### 2. Tipp

Wenn du Rauminhalte messen willst, brauchst du eine passende Maßeinheit.

---



## Lösungen und Lösungswege für die Aufgaben

1  
von 5

### Wie misst man den Inhalt von Gefäßen? Bestimme.

**Lösungsschlüssel:** 1: in Litern // 2: 12 Liter // 3: Maßeinheit // 4: l

Nico und Lilly wollen herausfinden, wie viel Wasser in Nicos Gießkanne passt.

Sie befüllen die Gießkanne mit einem Messbecher. In den Messbecher passt 1 Liter Wasser.  
In Nicos Gießkanne passen 12 Messbecher Wasser. Das bedeutet, dass in Nicos Gießkanne 12 Liter Wasser passen.

Du kannst die Maßeinheit **Liter** auch abkürzen und nur **l** schreiben. In Nicos Gießkanne passen genau 12 l.