



Arbeitsblätter zum Ausdrucken von [sofatutor.com](https://www.sofatutor.com)

## Tiere im Frühling



- 1 **Wie heißen diese Tiere? Benenne sie.**
- 2 Was weißt über den Frühling? Beschreibe.
- 3 Welche Tiere werden hier gezeigt? Benenne die Tiere.
- 4 Welche Jungtiere gehören zu welchen Eltern? Ordne zu.
- 5 Warum kommen viele Jungtiere im Frühling auf die Welt? Erkläre.
- + mit vielen Tipps, Lösungsschlüsseln und Lösungswegen zu allen Aufgaben



Das komplette Paket, **inkl. aller Aufgaben, Tipps, Lösungen und Lösungswege** gibt es für alle Abonnenten von [sofatutor.com](https://www.sofatutor.com)



## Wie heißen diese Tiere? Benenne sie.

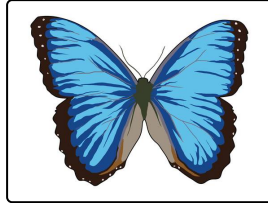
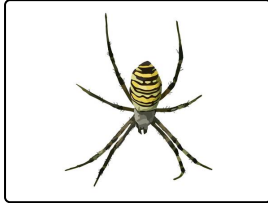
Schreibe die Begriffe unter das passende Bild.

Schmetterling

Hummel

Wespenpinne

Uhu



-----1

-----2

-----3

-----4

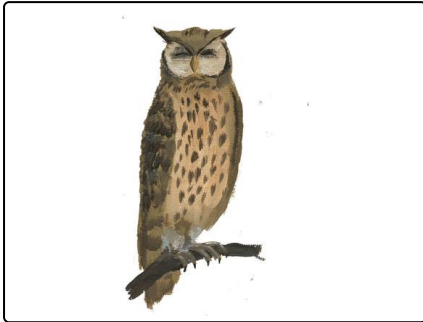


## Unsere Tipps für die Aufgaben

1  
von 5

### Wie heißen diese Tiere? Benenne sie.

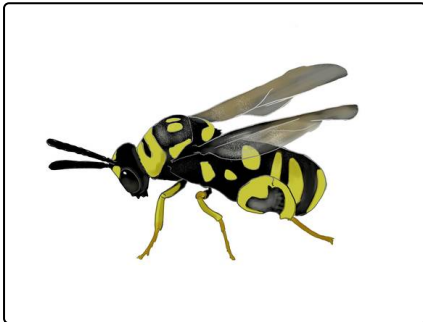
#### 1. Tipp



Den Uhu erkennst du an seinen Federbüscheln an den Ohren.

---

#### 2. Tipp



Die Wespenspinne ähnelt etwas einer Wespe.

---

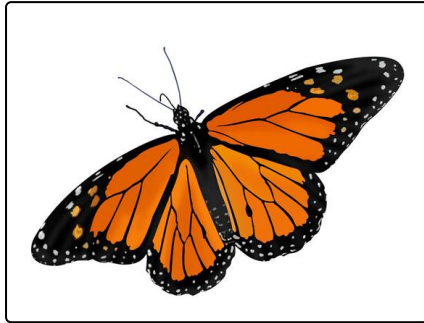


## Lösungen und Lösungswege für die Aufgaben

1  
von 5

### Wie heißen diese Tiere? Benenne sie.

**Lösungsschlüssel:** 1: Wespenspinne // 2: Schmetterling // 3: Uhu // 4: Hummel



Die Wespenspinne ist die größte Radnetzspinne. Mit ihrem Gift tötet sie ihre Beute. Aber keine Angst: Für uns Menschen ist ihr Gift keine Gefahr. Ihrem Hinterleib verdankt sie ihren Namen. Durch die charakteristischen Farben und das Muster sieht sie ein bisschen aus wie eine Wespe.

Der Uhu gehört zur Familie der Eulen und ist die größte Eule. Er ist nachtaktiv und kann mit seinen großen Augen auch im Dunkeln sehr gut sehen. Der Uhu kann seinen Kopf sehr weit drehen und so seine

Beute überall sehen.

Der Schmetterling hat einen kleinen dünnen Körper und vier farbige Flügel. Schmetterlinge fliegen gerne auf Wiesen und Wäldern umher, also überall dort wo viele Blüten sind.

Die Hummel ist sehr friedlich. Sie sticht nur, um sich zu verteidigen. Schon im März verlässt die Hummel ihr Nest und macht sich auf die Nahrungssuche.