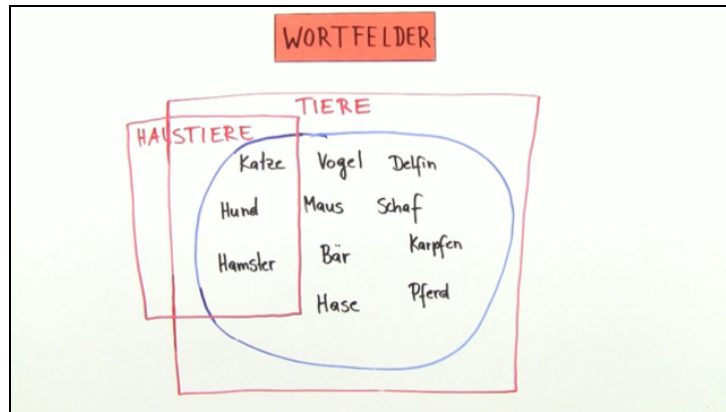




Arbeitsblätter zum Ausdrucken von [sofatutor.com](https://www.sofaturator.com)

Wortfelder



- 1 Bestimme die Wörter, die zum Wortfeld *Haustiere* zählen.
- 2 Fasse zusammen, was Wortfelder sind.
- 3 Bestimme die Unterbegriffe.
- 4 Entscheide, welches Wort zum Wortfeld auf der linken Seite passt.
- 5 Zeige Wortfelder zu den Verben *essen* und *sagen* auf.
- 6 Entscheide, bei welchen Wörtern es sich um die Wortfamilie und nicht um ein Wortfeld handelt.
- + mit vielen Tipps, Lösungsschlüsseln und Lösungswegen zu allen Aufgaben

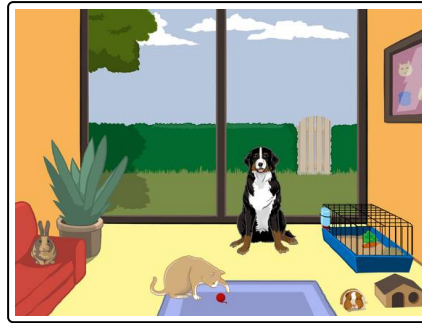


Das komplette Paket, inkl. aller Aufgaben, Tipps, Lösungen und Lösungswege gibt es für alle Abonnenten von [sofatutor.com](https://www.sofaturator.com)



Bestimme die Wörter, die zum Wortfeld *Haustiere* zählen.

Wähle die passenden Tiere aus.



Delfin A

Katze B

Hund C

Hamster D

Bär E

Kaninchen F

Tiger G

Panther H

Elefant I



Unsere Tipps für die Aufgaben

1
von 6

Bestimme die Wörter, die zum Wortfeld *Haustiere* zählen.

1. Tipp

In diesem Fall ist das Wortfeld *Haustiere* ein Unterbegriff vom Oberbegriff *Tiere*. Weitere Unterbegriffe wären z.B. *Fische* oder *Raubtiere*.



Lösungen und Lösungswege für die Aufgaben

1
von 6

Bestimme die Wörter, die zum Wortfeld *Haustiere* zählen.

Lösungsschlüssel: B, C, D, F

Wortfelder bestehen aus Begriffen, die **inhaltlich** zueinander passen, da sie sich begrifflich überlappen.

Für **tanzen** kannst du zum Beispiel auch *sich drehen*, *herumwirbeln* oder *abzappeln* sagen.

Für einen gelungenen Text ohne ständige Wortwiederholungen verwendest du passende **Synonyme** oder bedienst dich verschiedener Wortfelder. Außerdem bringt dir das auch beim Erlernen einer Fremdsprache Vorteile.