



Arbeitsblätter zum Ausdrucken von [sofatutor.com](https://www.sofatutor.com)

## Demonstrativpronomen: this, that, these, those



- 1 Zeige auf, wann welches Pronomen genutzt wird.
- 2 Fasse zusammen, wann welches Pronomen benutzt wird.
- 3 Gib an, ob es sich um ein Substantiv im Singular oder Plural handelt.
- 4 Entscheide, welches Pronomen korrekt ist.
- 5 Entscheide, welches Pronomen der Sprecher verwenden muss.
- 6 Ermittle die fehlenden Wörter.
- + mit vielen Tipps, Lösungsschlüsseln und Lösungswegen zu allen Aufgaben

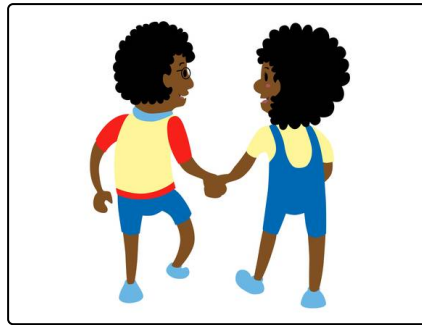


Das komplette Paket, inkl. aller Aufgaben, Tipps, Lösungen und Lösungswege gibt es für alle Abonnenten von [sofatutor.com](https://www.sofatutor.com)



## Zeige auf, wann welches Pronomen genutzt wird.

Verbinde das Wort mit der passenden Beschreibung.



*That ... is...*

A

1

Plural; verweist auf etwas in der Ferne

*Those... are...*

B

2

Plural; verweist auf etwas in der Nähe

*This... is...*

C

3

Singular; verweist auf etwas in der Ferne

*These... are...*

D

4

Singular; verweist auf etwas in der Nähe



## Unsere Tipps für die Aufgaben

1  
von 6

### Zeige auf, wann welches Pronomen genutzt wird.

#### 1. Tipp

Wenn man beispielsweise etwas in der Hand hält, wird *this* oder *these* gebraucht.

---

#### 2. Tipp

*That* und *those* wird gebraucht, wenn die Objekte eine bestimmte Entfernung weg sind.

---



## Lösungen und Lösungswege für die Aufgaben

1  
von 6

### Zeige auf, wann welches Pronomen genutzt wird.

**Lösungsschlüssel:** A—3 // B—1 // C—4 // D—2

Die Wörter *this, that, these, those* sind Demonstrativpronomen. Sie begleiten oder stehen für ein Substantiv.

**that** und **those** verweisen auf Personen oder Dinge, die sich in einer bestimmten Entfernung befinden und von denen man selber weiter entfernt ist. Dabei wird *\*that* bei Substantiven im **Singular** (Einzahl) verwendet, *those* bei Substantiven im **Plural** (Mehrzahl).

- *That man over there is my coach.* (Der Mann da drüben ist mein Trainer.)
- *Those boys over there are in my team.* (Die Jungs dort drüben sind in meiner Mannschaft.)

*This\** and *these* wird gebraucht, wenn man auf etwas in der Nähe verweist, zum Beispiel etwas in der Hand hat oder etwas trägt. Dabei benutzt du *this* für Substantive im Singular und *these* für Substantive im Plural.

- *This bag is mine.* (Diese Tasche gehört mir.)
- *These shoes are mine.* (Diese Schuhe gehören mir.)