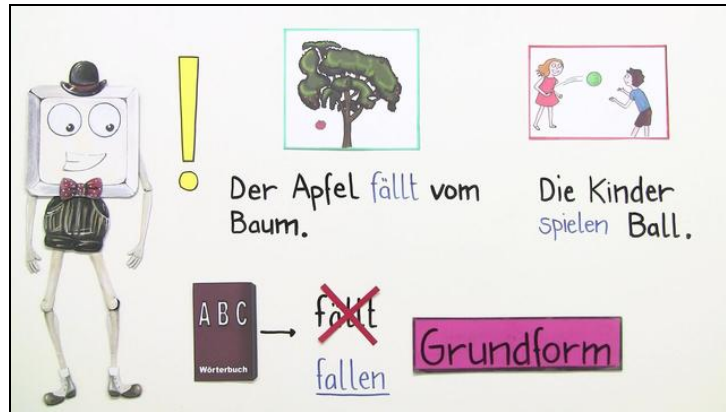




Arbeitsblätter zum Ausdrucken von [sofatutor.com](https://www.sofatutor.com)

# Wie sehen Verben in der Grundform und Personalform aus?



- 1 Welche Person gehört zu welchem Verb? Zeige auf.
- 2 Welche Aussagen zu Verben sind richtig? Gib an.
- 3 Wie sehen Verben in der Personalform aus? Entscheide.
- 4 Wie ist die richtige Endung der Personalform? Entscheide.
- 5 Wo kannst du im Text Verben in der Personalform und in der Grundform finden? Bestimme.
- 6 Wie lautet das Verb in der Personalform? Entscheide.
- + mit vielen Tipps, Lösungsschlüsseln und Lösungswegen zu allen Aufgaben



Das komplette Paket, inkl. aller Aufgaben, Tipps, Lösungen und Lösungswege gibt es für alle Abonnenten von [sofatutor.com](https://www.sofatutor.com)



## Welche Person gehört zu welchem Verb? Zeige auf.

Verbinde die Personen mit der Verbform.

ich — **A**

du — **B**

er/sie/es — **C**

wir und sie — **D**

ihr — **E**

**1** — nimmt

**2** — nehmt

**3** — nehme

**4** — nehmen

**5** — nimmst



## Unsere Tipps für die Aufgaben

1  
von 6

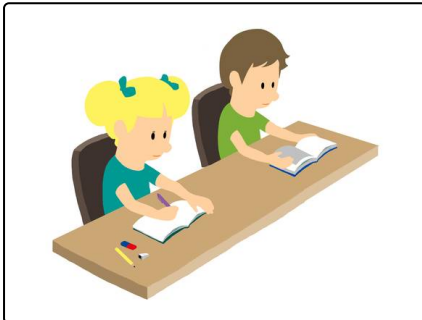
### Welche Person gehört zu welchem Verb? Zeige auf.

#### 1. Tipp



Die Personalpronomen **er/sie/es** sind Personen in der Einzahl. Wie zum Beispiel bei: **sie liest**.

#### 2. Tipp



Bei dem Personalpronomen **sie** in der Mehrzahl sind mindestens zwei Personen oder eine Gruppe von Personen gemeint. Wie zum Beispiel bei: **sie lesen**.



## Lösungen und Lösungswege für die Aufgaben

1  
von 6

### Welche Person gehört zu welchem Verb? Zeige auf.

**Lösungsschlüssel:** A—3 // B—5 // C—1 // D—4 // E—2

Richtige Sätze können wir nur bilden, wenn wir Verben verwenden. Die Verben müssen wir an die Personalform anpassen. In dieser Aufgabe hast du geübt, welche Personen zu der Form passt. Du kannst erkennen, dass sich bei fast jeder Person die Endung ändert. Bei dem Verb *nehmen* ändert sich sogar in einigen Formen das erste *e* zu *i*.

Einzahl:

- ich **nehme**
- du **nimmst**
- er/sie/es **nimmt**

Mehrzahl:

- wir **nehmen**
- ihr **nehmt**
- sie **nehmen**

Zwei Mal ist das Verb in der Personalform genauso wie in der Grundform. Hast du gesehen wo? Ja, genau bei den Personalpronomen *wir* und *sie*.