



Arbeitsblätter zum Ausdrucken von [sofatutor.com](https://www.sofatutor.com)

Wann schreibe ich s und wann ß am Wortende?



- 1 **Welches Kontrollwort ist korrekt? Bestimme.**
- 2 Wann schreibe ich s und wann ß am Wortende? Wähle aus.
- 3 Wie lautet die korrekte Schreibweise der Wörter? Vervollständige sie.
- 4 Wie lautet das Kontrollwort? Ergänze.
- 5 Welcher Laut geht dem s-Laut voraus – ein Selbstlaut oder ein Mitlaut? Entscheide.
- 6 Welcher Buchstabe ist der richtige – s oder ß? Vervollständige die Wörter.
- + mit vielen Tipps, Lösungsschlüsseln und Lösungswegen zu allen Aufgaben

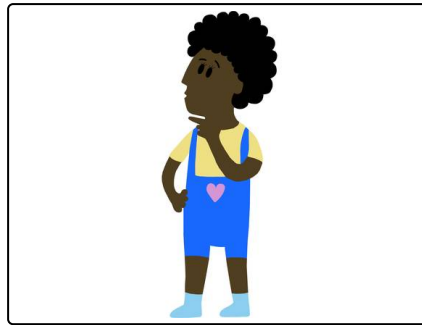


Das komplette Paket, inkl. aller Aufgaben, Tipps, Lösungen und Lösungswege gibt es für alle Abonnenten von [sofatutor.com](https://www.sofatutor.com)



Welches Kontrollwort ist korrekt? Bestimme.

Verbinde die richtigen Paare miteinander.



las **A**

groß **B**

Gras **C**

Fuchs **D**

Maß **E**

1 lesen

2 Füchse

3 größer

4 Maße

5 Gräser



Unsere Tipps für die Aufgaben

1
von 6

Welches Kontrollwort ist korrekt? Bestimme.

1. Tipp

Das Kontrollwort von Nomen erhältst du, wenn du die Mehrzahl bildest.

2. Tipp

Das Kontrollwort von Adjektiven erhältst du, wenn du die gesteigerte Form bildest.

3. Tipp

Das Kontrollwort von Verben erhältst du, wenn du eine Personalform bildest.



Lösungen und Lösungswege für die Aufgaben

1
von 6

Welches Kontrollwort ist korrekt? Bestimme.

Lösungsschlüssel: A—1 // B—3 // C—5 // D—2 // E—4

Wenn du Schwierigkeiten dabei hast, zu entscheiden, ob du Wort mit s oder ß schreiben sollst, kannst du ein Kontrollwort bilden. Das Kontrollwort erhältst du, indem du das Wort verlängerst.

- Bei Nomen bildest du die Mehrzahl (**Gras – Gräser**).
- Bei Adjektiven bildest du die gesteigerte Form (**groß – größer**).
- Bei Verben bildest du eine Personalform (**las – wir lesen**).

Hörst du im Kontrollwort ein summendes s, schreibst du ein s wie bei Gräser. Hörst du aber ein zischendes s, schreibst du ß wie bei größer.