



Arbeitsblätter zum Ausdrucken von [sofatutor.com](https://www.sofatutor.com)

# Wann schreibe ich s und wann ß am Wortende?



- 1 **Welches Kontrollwort ist korrekt? Bestimme.**
- 2 Wann schreibe ich s und wann ß am Wortende? Wähle aus.
- 3 Wie lautet die korrekte Schreibweise der Wörter? Vervollständige sie.
- 4 Wie lautet das Kontrollwort? Ergänze.
- 5 Welcher Laut geht dem s-Laut voraus – ein Selbstlaut oder ein Mitlaut? Entscheide.
- 6 Welcher Buchstabe ist der richtige – s oder ß? Vervollständige die Wörter.
- + mit vielen Tipps, Lösungsschlüsseln und Lösungswegen zu allen Aufgaben

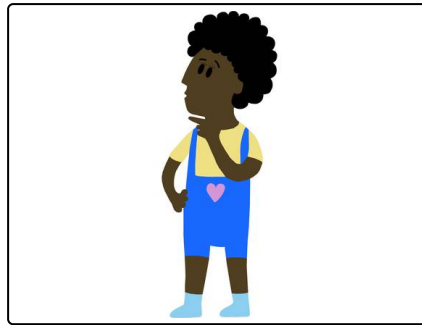


Das komplette Paket, **inkl. aller Aufgaben, Tipps, Lösungen und Lösungswege** gibt es für alle Abonnenten von [sofatutor.com](https://www.sofatutor.com)



## Welches Kontrollwort ist korrekt? Bestimme.

Verbinde die richtigen Paare miteinander.



las **A**

groß **B**

Gras **C**

Fuchs **D**

Maß **E**

**1** lesen

**2** Füchse

**3** größer

**4** Maße

**5** Gräser



## Unsere Tipps für die Aufgaben

1  
von 6

### Welches Kontrollwort ist korrekt? Bestimme.

#### 1. Tipp

Das Kontrollwort von Nomen erhältst du, wenn du die Mehrzahl bildest.

---

#### 2. Tipp

Das Kontrollwort von Adjektiven erhältst du, wenn du die gesteigerte Form bildest.

---

#### 3. Tipp

Das Kontrollwort von Verben erhältst du, wenn du eine Personalform bildest.

---



## Lösungen und Lösungswege für die Aufgaben

1  
von 6

### Welches Kontrollwort ist korrekt? Bestimme.

**Lösungsschlüssel:** A—1 // B—3 // C—5 // D—2 // E—4

Wenn du Schwierigkeiten dabei hast, zu entscheiden, ob du Wort mit s oder ß schreiben sollst, kannst du ein Kontrollwort bilden. Das Kontrollwort erhältst du, indem du das Wort verlängerst.

- Bei Nomen bildest du die Mehrzahl (**Gras – Gräser**).
- Bei Adjektiven bildest du die gesteigerte Form (**groß – größer**).
- Bei Verben bildest du eine Personalform (**las – wir lesen**).

Hörst du im Kontrollwort ein summendes s, schreibst du ein s wie bei Gräser. Hörst du aber ein zischendes s, schreibst du ß wie bei größer.