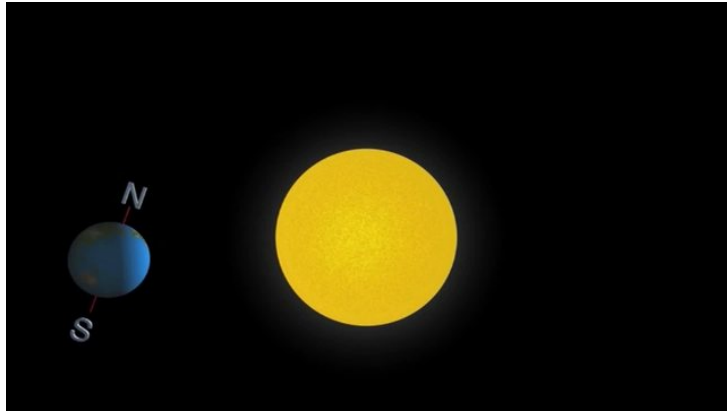




Arbeitsblätter zum Ausdrucken von [sofatutor.com](https://www.sofatutor.com)

# Die Jahreszeiten – Der Herbst



- 1 Welche Jahreszeiten werden hier gezeigt? Erkenne sie.
- 2 Wie lange braucht die Erde, um die Sonne zu umrunden? Bestimme.
- 3 Wann ist Herbst? Bestimme.
- 4 Wie ist der Ablauf der Jahreszeiten? Ordne sie.
- 5 Was ist typisch für den Herbst? Beschreibe die Jahreszeit.
- 6 Welche Monate liegen in den verschiedenen Jahreszeiten? Ordne sie zu.
- + mit vielen Tipps, Lösungsschlüsseln und Lösungswegen zu allen Aufgaben



Das komplette Paket, inkl. aller Aufgaben, Tipps, Lösungen und Lösungswege gibt es für alle Abonnenten von [sofatutor.com](https://www.sofatutor.com)



## Welche Jahreszeiten werden hier gezeigt? Erkenne sie.

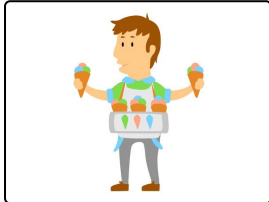
Verbinde die Bilder, die zu einer Jahreszeit gehören.



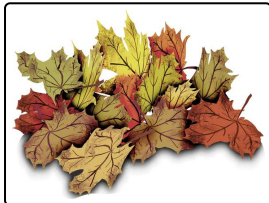
A



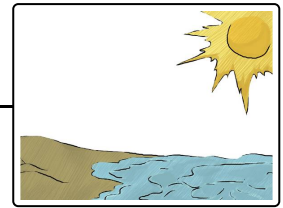
B



C



D



1



2



3



4



## Unsere Tipps für die Aufgaben

1  
von 6

**Welche Jahreszeiten werden hier gezeigt? Erkenne sie.**

### 1. Tipp

Im Sommer essen wir gerne Eis, denn es ist oft sehr heiß.

---

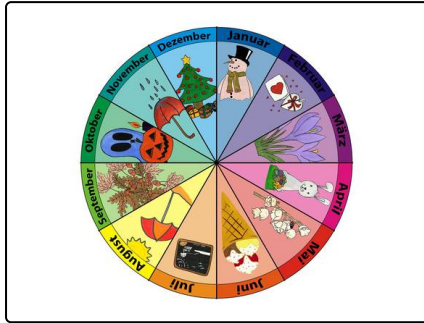


## Lösungen und Lösungswege für die Aufgaben

1  
von 6

### Welche Jahreszeiten werden hier gezeigt? Erkenne sie.

Lösungsschlüssel: A—3 // B—4 // C—1 // D—2



Die Jahreszeiten haben alle ihre typischen Eigenschaften.

Im **Frühling** fängt alles an zu blühen. Es wird wieder länger hell und viele Menschen haben Frühlingsgefühle.

Im **Sommer** wird es oft sehr heiß. Wir fahren in den Urlaub und genießen die Zeit oft draußen. Baden, Eis essen - all das machen wir gern im Sommer.

Im **Herbst** fallen die Blätter zu Boden. Die Tage werden wieder etwas kürzer, es wird also schneller dunkel. Auch die Temperaturen gehen langsam wieder zurück.

Im **Winter** ist uns sehr kalt, es schneit manchmal. Aber Schnee ist auch toll. Wir können Schlitten fahren und einen Schneemann bauen. Am Tag ist es nun schon sehr früh dunkel.