



Arbeitsblätter zum Ausdrucken von [sofatutor.com](https://www.sofatutor.com)

Konjunktiv I



- 1 **Gib an, welche Verben im Indikativ und welche im Konjunktiv I stehen.**
- 2 **Beschreibe die Verwendung und Bildung des Konjunktivs I.**
- 3 **Bestimme die indirekte Rede.**
- 4 **Ermittle den Indikativ.**
- 5 **Entscheide, welche Konjunktiv I - Form in den Sätzen gebraucht wird.**
- 6 **Analysiere die Sätze im Hinblick auf Vorzeitigkeit, Gleichzeitigkeit und Nachzeitigkeit.**
- + **mit vielen Tipps, Lösungsschlüsseln und Lösungswegen zu allen Aufgaben**

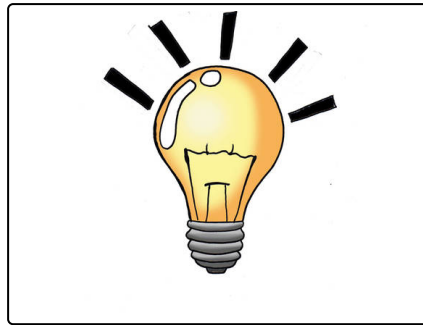


Das komplette Paket, **inkl. aller Aufgaben, Tipps, Lösungen und Lösungswege** gibt es für alle Abonnenten von [sofatutor.com](https://www.sofatutor.com)

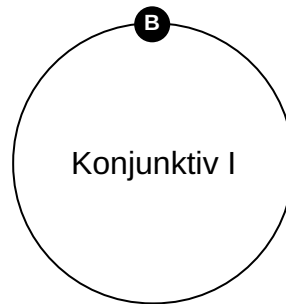
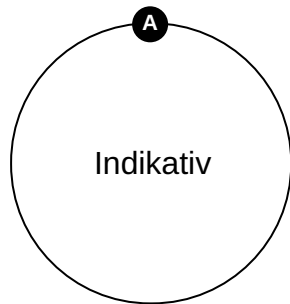


Gib an, welche Verben im Indikativ und welche im Konjunktiv I stehen.

Ordne die Verben dem entsprechenden Modus zu.



- | | | | |
|---|---|--|--|
| er ist 1 | du wünschst 2 | er komme 3 | sie kommt 4 |
| ihr lebt 5 | es geschehe 6 | es geschieht 7 | ihr lebet 8 |
| du wünschst 9 | ihr habt 10 | ihr habet 11 | sie seien 12 |





Unsere Tipps für die Aufgaben

1
von 6

Gib an, welche Verben im Indikativ und welche im Konjunktiv I stehen.

1. Tipp

Die Konjunktiv I Endungen im Präsens sind:

- Ich: Verbstamm + -e
 - Du: Verbstamm + -est
 - Er/Sie/Es: Verbstamm + -e
 - Wir: Verbstamm + -n
 - Ihr: Verbstamm + -et
 - Sie: Verbstamm + -n
-



Lösungen und Lösungswege für die Aufgaben

1
von 6

Gib an, welche Verben im Indikativ und welche im Konjunktiv I stehen.

Lösungsschlüssel: A: 1, 4, 5, 7, 9, 10 // B: 2, 3, 6, 8, 11, 12

Zum Konjunktiv gehören:

- er komme
- sie seien
- du wünschest
- ihr lebet
- es geschehe
- ihr habet

Zum Indikativ gehören:

- sie kommt
- er ist
- du wünschst
- ihr lebt
- es geschieht
- ihr habt