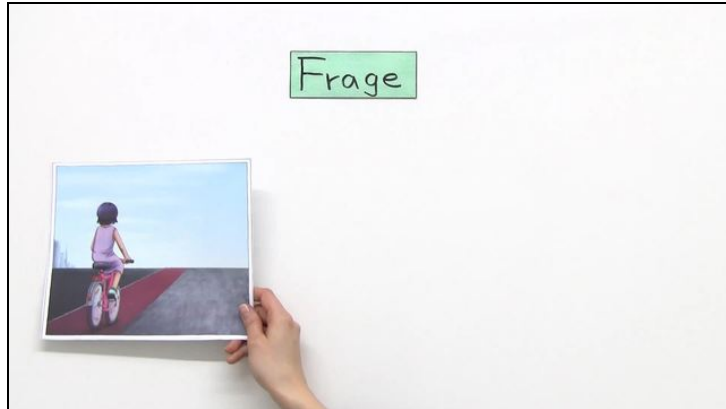




Arbeitsblätter zum Ausdrucken von [sofatutor.com](https://www.sofatutor.com)

# Fit für die Prüfung 1



- 1 **Was machst du, wenn der Radweg zu Ende ist? Erkläre.**
- 2 Wie bremsst du als Fahrradfahrer am besten? Entscheide dich.
- 3 Wie verhältst du dich in dieser Situation am besten? Bestimme.
- 4 Was musst du bei diesem Schild beachten? Erkläre.
- 5 Wie heißen die Teile am Fahrrad? Benenne sie.
- 6 Was bedeuten die gezeigten Schilder? Bestimme.
- + mit vielen Tipps, Lösungsschlüsseln und Lösungswegen zu allen Aufgaben

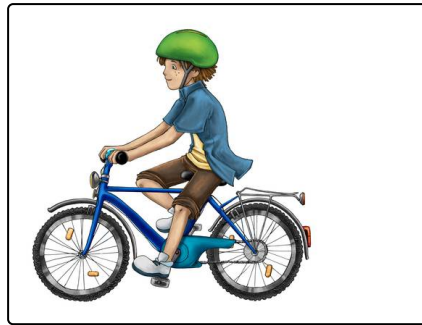


Das komplette Paket, **inkl. aller Aufgaben, Tipps, Lösungen und Lösungswege** gibt es für alle Abonnenten von [sofatutor.com](https://www.sofatutor.com)



## Was machst du, wenn der Radweg zu Ende ist? Erkläre.

Wähle die richtige Antwort aus.



Ich fahre auf dem Gehsteig weiter.

A

Ich wechsle die Straßenseite und fahre dort weiter.

B

Ich schaue mich rechtzeitig um, gebe ein Handzeichen und fahre auf der Straße weiter.

C

Am Ende des Radwegs muss ich absteigen und schieben, da ich ab dann nicht mehr mit dem Rad fahren darf.

D



## Unsere Tipps für die Aufgaben

1  
von 6

### Was machst du, wenn der Radweg zu Ende ist? Erkläre.

#### 1. Tipp

Auf dem Gehweg darfst du nur fahren, bis du 10 Jahre alt bist.

---

#### 2. Tipp

Bevor du die Richtung wechselst, musst du immer ein Handzeichen geben.

---



## Lösungen und Lösungswege für die Aufgaben

1  
von 6

### Was machst du, wenn der Radweg zu Ende ist? Erkläre.

**Lösungsschlüssel:** C

Manchmal ist ein Radweg nicht die ganze Straße entlang gebaut. Dann endet der Radweg an einer bestimmten Stelle. Wenn du älter als 10 Jahre bist, musst du auf der Straße weiterfahren. Hier fahren aber auch die Autos. Du musst also rechtzeitig Ausschau halten, ob du sicher auf die Straße fahren kannst. Gib dann ein Handzeichen und fahre einfach auf der Straße weiter.