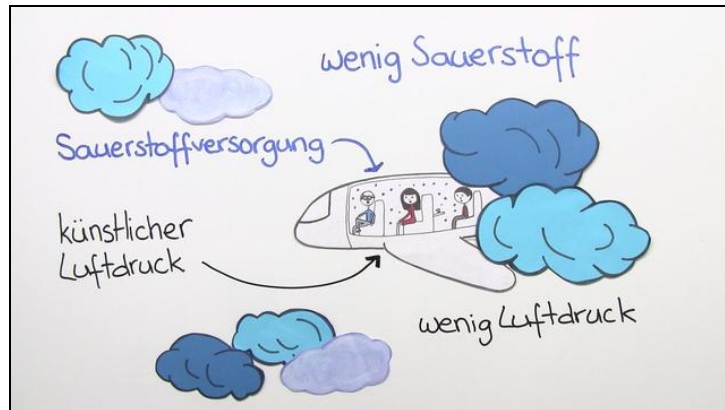




Arbeitsblätter zum Ausdrucken von [sofatutor.com](https://www.sofatutor.com)

Die Lufthülle



- 1 Was muss es auf der Erde geben, damit sich eine Lufthülle bilden kann? Bestimme.
- 2 Welche Reihenfolge haben die Schichten im Himmel? Benenne Sie.
- 3 Was kann man in den Schichten finden? Ordne zu.
- 4 Was muss ein Bergsteiger beachten? Erkläre.
- 5 Was stimmt an Lenas Geschichte nicht? Erkläre.
- 6 Warum fliegt die Luft nicht weg? Erkläre.
- + mit vielen Tipps, Lösungsschlüsseln und Lösungswegen zu allen Aufgaben

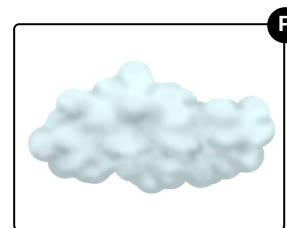
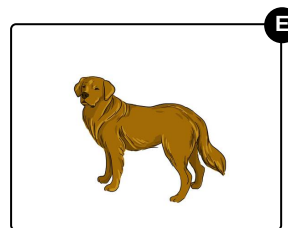
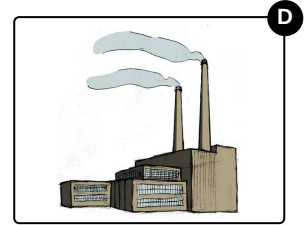
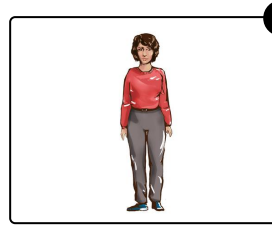
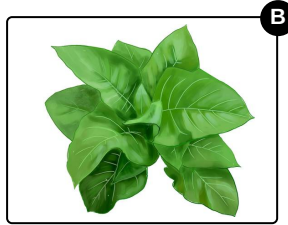
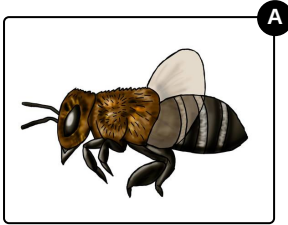


Das komplette Paket, inkl. aller Aufgaben, Tipps, Lösungen und Lösungswege gibt es für alle Abonnenten von [sofatutor.com](https://www.sofatutor.com)



Was muss es auf der Erde geben, damit sich eine Lufthülle bilden kann? Bestimme.

Wähle das passende Bild aus.





Unsere Tipps für die Aufgaben

1
von 6

Was muss es auf der Erde geben, damit sich eine Lufthülle bilden kann? Bestimme.

1. Tipp

Damit sich eine Lufthülle bilden kann, muss Sauerstoff produziert werden.



Lösungen und Lösungswege für die Aufgaben

1
von 6

Was muss es auf der Erde geben, damit sich eine Lufthülle bilden kann? Bestimme.

Lösungsschlüssel: B

Zum Überleben brauchen die Menschen und Tiere Sauerstoff. Ohne Sauerstoff können wir nicht leben.

Der Sauerstoff, den wir einatmen, wird von Pflanzen produziert. Die Pflanzen nehmen aus der Atmosphäre Kohlenstoffdioxid auf und wandeln es in Sauerstoff um. Diesen geben Sie über ihre Blätter wieder in die Atmosphäre ab. Dieser Vorgang heißt Fotosynthese.