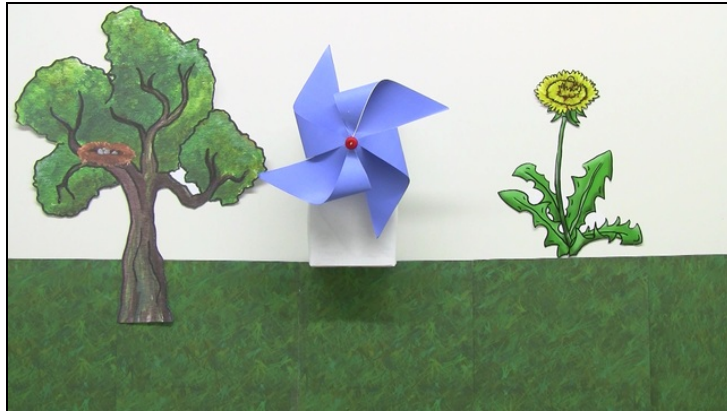




Arbeitsblätter zum Ausdrucken von [sofatutor.com](https://www.sofatutor.com)

Ein Windmühlenmodell basteln



- 1 **Woraus besteht dieses Windmühlenmodell?**
- 2 Was brauchst du, um ein Windmühlenmodell zu basteln?
- 3 Wie bastelst du die Flügel von einer Windmühle?
- 4 Wie kann Hanna ihre Windmühle wetterfest machen?
- 5 Wozu dienen die einzelnen Teile in einem Windmühlenmodell?
- 6 Was können Windmühlen und wozu wurden sie früher benutzt?
- + mit vielen Tipps, Lösungsschlüsseln und Lösungswegen zu allen Aufgaben



Das komplette Paket, **inkl. aller Aufgaben, Tipps, Lösungen und Lösungswege** gibt es für alle Abonnenten von [sofatutor.com](https://www.sofatutor.com)



Woraus besteht dieses Windmühlenmodell?

Schreibe die richtigen Begriffe zu den Bestandteilen.

Holzstab

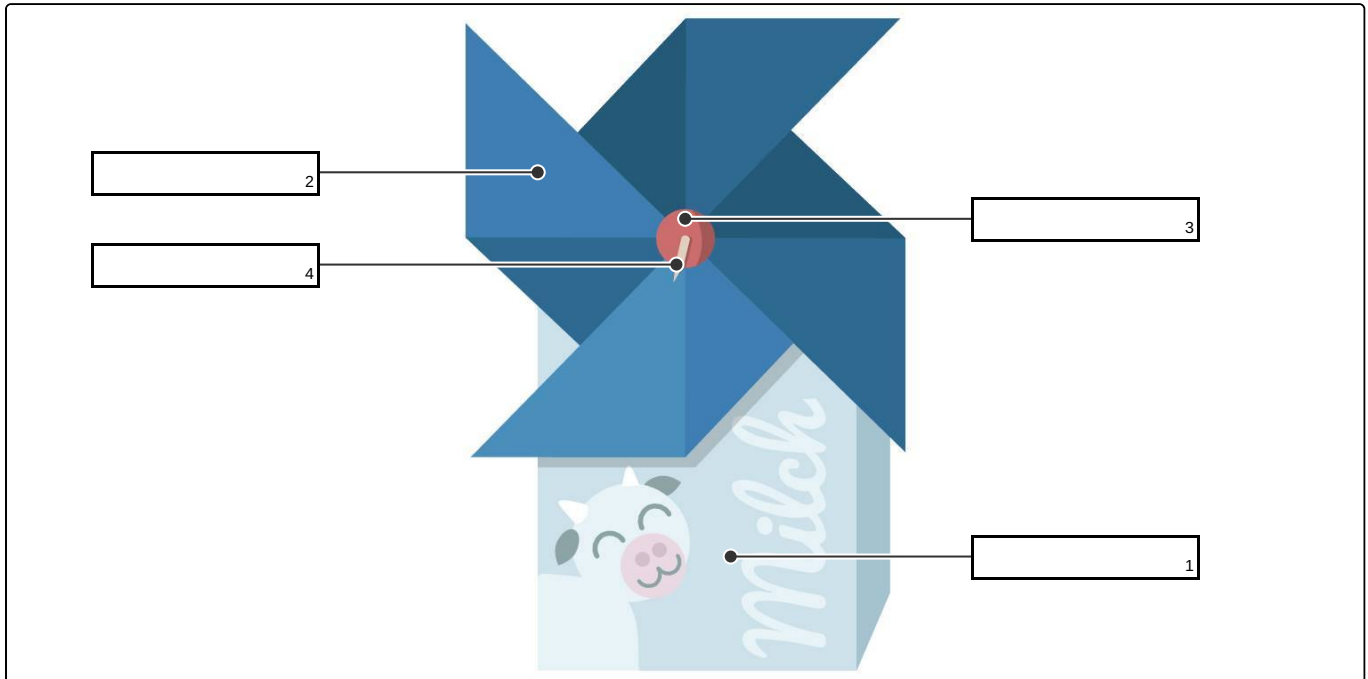
Gummiball

Milchpackung

Holzperle

Glasflasche

Bastelpapier





Unsere Tipps für die Aufgaben

1
von 6

Woraus besteht dieses Windmühlenmodell?

1. Tipp

Die Materialien müssen leicht zu schneiden sein.



Lösungen und Lösungswege für die Aufgaben

1
von 6

Woraus besteht dieses Windmühlenmodell?

Lösungsschlüssel: 1: Milchpackung // 2: Bastelpapier // 3: Holzperle // 4: Holzstab

Das Modell einer Windmühle wird nur aus wenigen Teilen gemacht.

Es hat Flügel. Die Flügel sind aus Bastelpapier. Die Flügel sind auf ein Holzstäbchen gesteckt und sie sind mit einer Perle am Holzstäbchen befestigt. Die Windmühle hat einen Standfuß aus einem alten Milchkarton.