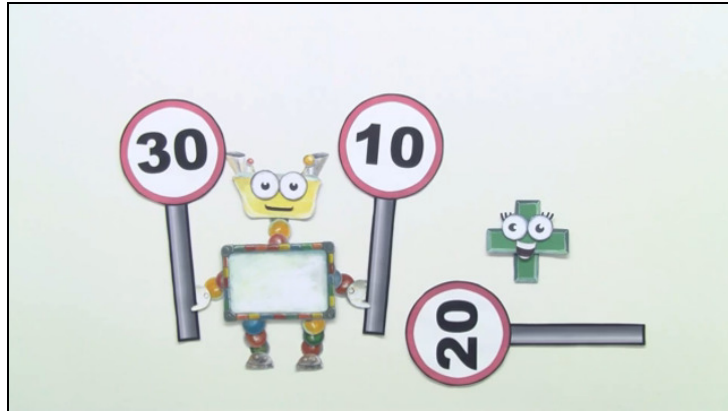




Arbeitsblätter zum Ausdrucken von [sofatutor.com](https://www.sofatutor.com)

Rechentipps – Minusaufgaben (2)



- 1 Welches Zehnerschild muss Niko verwenden?
- 2 Wie kannst du Minusaufgaben vereinfachen?
- 3 Was sind die Ergebnisse der Minusaufgaben?
- 4 Wie lautet die vorangegangene volle Zehnerzahl?
- 5 Wann kannst du Nikos Rechenrick anwenden?
- 6 Was sind die Ergebnisse beim Minusrechnen?
- + mit vielen Tipps, Lösungsschlüsseln und Lösungswegen zu allen Aufgaben

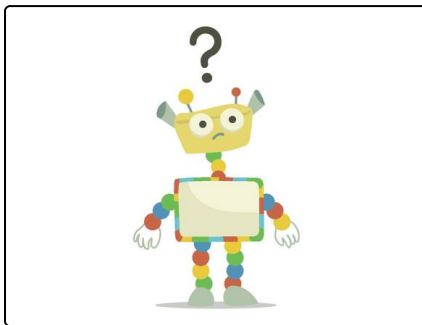


Das komplette Paket, inkl. aller Aufgaben, Tipps, Lösungen und Lösungswege gibt es für alle Abonnenten von [sofatutor.com](https://www.sofatutor.com)



Welches Zehnerschild muss Niko verwenden?

Verbinde die Rechenaufgabe mit dem Zehnerschild.



Niko hat vier Zehnerschilder gebastelt: Eines für die 10, eines für die 20, eines für die 30 und eines für die 40.

Aber welches Schild gehört wohin?

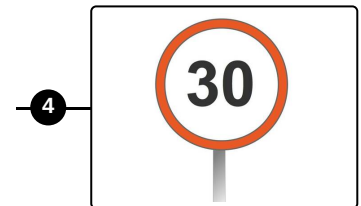
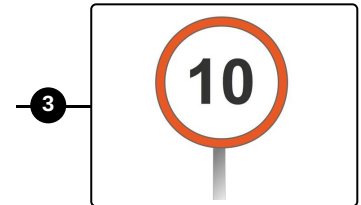
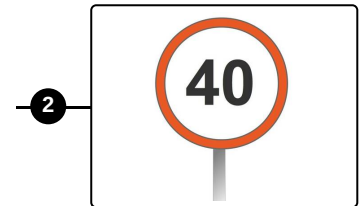
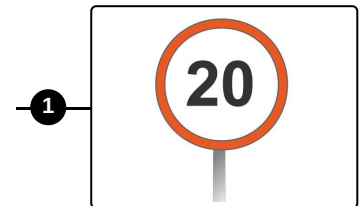
Kannst du ihm beim Zuordnen helfen?

$$17 - 8 = \text{A}$$

$$22 - 6 = \text{B}$$

$$36 - 9 = \text{C}$$

$$42 - 3 = \text{D}$$





Unsere Tipps für die Aufgaben

1
von 6

Welches Zehnerschild muss Niko verwenden?

1. Tipp

Der nächste volle Zehner ist die Zehnerzahl:

- Zu 35 ist dies die 30.
- Zu 43 ist dies die 40.
- ...

2. Tipp



Wichtig ist die Zahl vor dem Minus-Zeichen. Warum? Weil sie bestimmt, welches Schild wir benutzen.



Lösungen und Lösungswege für die Aufgaben

1
von 6

Welches Zehnerschild muss Niko verwenden?

Lösungsschlüssel: A—3 // B—1 // C—4 // D—2

Schaue dir immer die Zahl vor dem Minus-Zeichen an. Das ist die Zahl, von der etwas abgezogen wird. Sie wird auch **Minuend** genannt.

Das zugehörige Zehnerschild ist immer die Zehnerzahl des Minuenden:

- **17 - 8:** Hier muss Niko das 10-er Schild verwenden.
- **22 - 6:** Hier muss Niko das 20-er Schild verwenden.
- **36 - 9:** Hier muss Niko das 30-er Schild verwenden.
- **42 - 3:** Hier muss Niko das 40-er Schild verwenden.