



Arbeitsblätter zum Ausdrucken von [sofator.com](https://www.sofator.com)

# Sicher im Straßenverkehr – Rechts abbiegen und der Tote Winkel



- 1 Was ist beim Fahrradfahren besonders wichtig? Zähle auf.
  - 2 Was musst du beim Rechtsabbiegen besonders beachten? Erkläre.
  - 3 Welche Schritte sind beim Rechtsabbiegen zu beachten? Nenne sie.
  - 4 Was ist der tote Winkel? Erkläre.
  - 5 Was besagen die folgenden Verkehrszeichen? Beschreibe.
  - 6 Warum ist der tote Winkel bei großen Fahrzeugen besonders gefährlich? Erkläre.
- + mit vielen Tipps, Lösungsschlüsseln und Lösungswegen zu allen Aufgaben

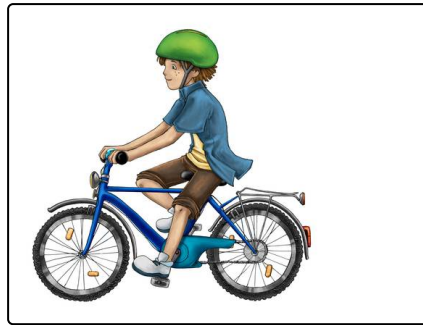


Das komplette Paket, **inkl. aller Aufgaben, Tipps, Lösungen und Lösungswege** gibt es für alle Abonnenten von [sofator.com](https://www.sofator.com)



## Was ist beim Fahrradfahren besonders wichtig? Zähle auf.

Schreibe die richtigen Wörter in die Lücken.



verletzt

Bahn

Bussen

anzeigen

hohlen Winkel

toten Winkel

Beim Fahrradfahren auf der Straße muss man einige wichtige Dinge beachten. Auf der Straße fahren Autos. Besonders in Acht nehmen solltest du dich vor .....<sup>1</sup> und LKW. Sie haben nämlich einen großen .....<sup>2</sup>. In diesem sehen sie dich nicht.

Wenn du abbiegst, ist das ein Richtungswechsel. Diesen musst du immer .....<sup>3</sup>. Fußgänger sind immer zu beachten. Sieh dich vor dem Abbiegen immer nach ihnen um, damit du sie nicht .....<sup>4</sup>.



## Unsere Tipps für die Aufgaben

1  
von 6

### Was ist beim Fahrradfahren besonders wichtig? Zähle auf.

#### 1. Tipp

Welche großen Fahrzeuge außer LKW kennst du noch?

---

#### 2. Tipp

Autos blinken, wenn sie abbiegen. Du musst ebenfalls ein Zeichen geben, damit die anderen Verkehrsteilnehmer wissen, was du vorhast.

---



## Lösungen und Lösungswege für die Aufgaben

1  
von 6

### Was ist beim Fahrradfahren besonders wichtig? Zähle auf.

**Lösungsschlüssel:** 1: Bussen // 2: toten Winkel // 3: anzeigen // 4: verletzt



Im Straßenverkehr muss jeder Teilnehmer aufmerksam und vorsichtig sein. Alle wollen schnell an ihr Ziel, aber dabei muss man sehr aufeinander achten. Autos und viele Fahrräder fahren sehr schnell. Wenn du die genannten Hinweise berücksichtigst, fährst du immer sicher auf deinem Rad.