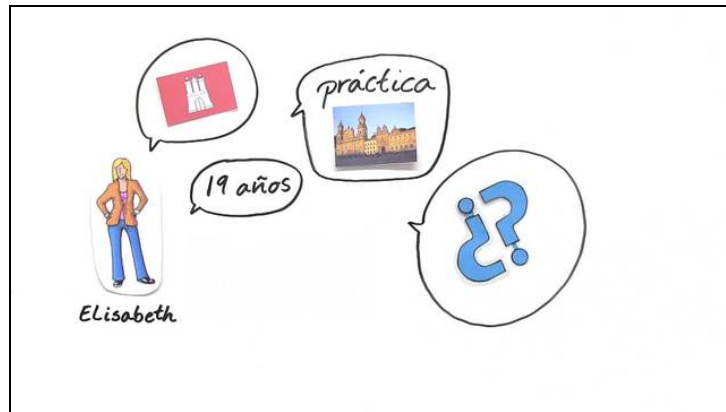




Arbeitsblätter zum Ausdrucken von [sofatutor.com](https://www.sofatutor.com)

Meinen Lebenslauf verfassen



- 1 **Definiere die Gliederung des Lebenslaufes.**
- 2 Bestimme die richtigen Aussagen zum Lebenslauf.
- 3 Bestimme, was in den Lebenslauf gehört und was nicht.
- 4 Analysiere die einzelnen Teile eines Lebenslaufes.
- 5 Entscheide dich für das richtige Vorgehen beim Verfassen eines Lebenslaufes.
- 6 Prüfe, die Aussagen zum Lebenslauf.
- + mit vielen Tipps, Lösungsschlüsseln und Lösungswegen zu allen Aufgaben

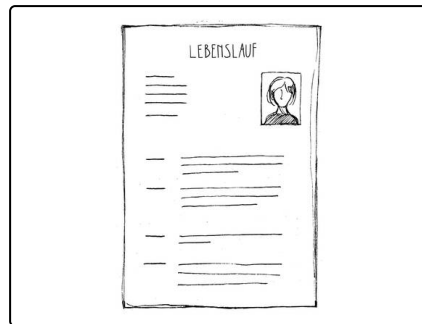


Das komplette Paket, **inkl. aller Aufgaben, Tipps, Lösungen und Lösungswege** gibt es für alle Abonnenten von [sofatutor.com](https://www.sofatutor.com)



Definiere die Gliederung des Lebenslaufes.

Bringe die Bausteine in die richtige Reihenfolge.



otros **A**

experiencia profesional **B**

datos académicos **C**

ciudad, fecha y firma **D**

datos personales **E**

idiomas **F**

RICHTIGE REIHENFOLGE



Unsere Tipps für die Aufgaben

1
von 6

Definiere die Gliederung des Lebenslaufes.

1. Tipp

Vergiss nicht, dass du den Lebenslauf unter Angabe des Datums und des Ortes am Ende unterschreiben musst! Am besten nimmst du einen blauen Stift dafür.



Lösungen und Lösungswege für die Aufgaben

1
von 6

Definiere die Gliederung des Lebenslaufes.

Lösungsschlüssel: E, C, B, F, A, D

Die Reihenfolge muss wie folgt lauten:

1. **datos personales:** nombre, apellido, fecha de nacimiento, lugar de nacimiento, nacionalidad, estado civil, dirección, teléfono, correo electrónico
2. **datos académicos:** estudios (fecha + lugar)
3. **experiencia profesional:** trabajos (fecha + trabajo)
4. **idiomas:** mas el nivel
5. **otros:** competencias importantes para el trabajo
6. **ciudad, fecha y firma**