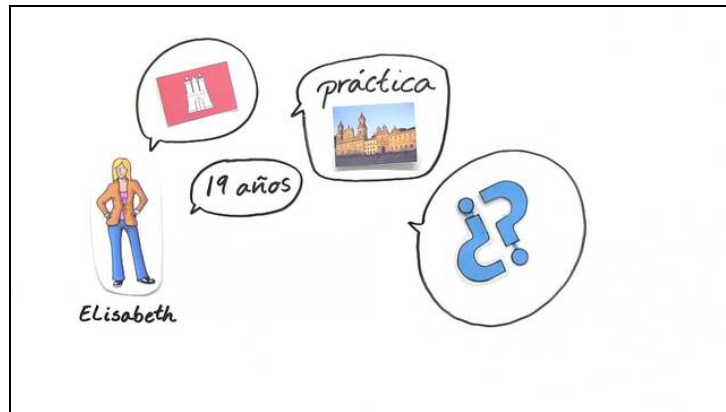




Arbeitsblätter zum Ausdrucken von [sofatutor.com](https://www.sofatutor.com)

# Meinen Lebenslauf verfassen



- 1 **Definiere die Gliederung des Lebenslaufes.**
- 2 Bestimme die richtigen Aussagen zum Lebenslauf.
- 3 Bestimme, was in den Lebenslauf gehört und was nicht.
- 4 Analysiere die einzelnen Teile eines Lebenslaufes.
- 5 Entscheide dich für das richtige Vorgehen beim Verfassen eines Lebenslaufes.
- 6 Prüfe, die Aussagen zum Lebenslauf.
- + mit vielen Tipps, Lösungsschlüsseln und Lösungswegen zu allen Aufgaben

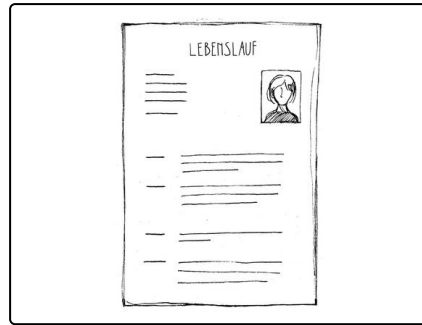


Das komplette Paket, **inkl. aller Aufgaben, Tipps, Lösungen und Lösungswege** gibt es für alle Abonnenten von [sofatutor.com](https://www.sofatutor.com)



## Definiere die Gliederung des Lebenslaufes.

Bringe die Bausteine in die richtige Reihenfolge.



otros **A**

experiencia profesional **B**

datos académicos **C**

ciudad, fecha y firma **D**

datos personales **E**

idiomas **F**

RICHTIGE REIHENFOLGE



## Unsere Tipps für die Aufgaben

1  
von 6

### Definiere die Gliederung des Lebenslaufes.

#### 1. Tipp

Vergiss nicht, dass du den Lebenslauf unter Angabe des Datums und des Ortes am Ende unterschreiben musst! Am besten nimmst du einen blauen Stift dafür.

---



## Lösungen und Lösungswege für die Aufgaben

1  
von 6

### Definiere die Gliederung des Lebenslaufes.

**Lösungsschlüssel:** E, C, B, F, A, D

Die Reihenfolge muss wie folgt lauten:

1. **datos personales:** nombre, apellido, fecha de nacimiento, lugar de nacimiento, nacionalidad, estado civil, dirección, teléfono, correo electrónico
2. **datos académicos:** estudios (fecha + lugar)
3. **experiencia profesional:** trabajos (fecha + trabajo)
4. **idiomas:** mas el nivel
5. **otros:** competencias importantes para el trabajo
6. **ciudad, fecha y firma**